


Inspiron 22 3000

מדריך שירות




דגם מחשב: Inspiron 22-3264
דגם תקינה: W17B
סוג תקינה: W17B003

הערות, התראות ואזהרות

הערה: "הערה" מציינת מידע חשוב שמסייע להשתמש במוצר ביתר יעילות. 

התראה: "התראה" מציינת נזק אפשרי לחומרה או אובדן נתונים, ומסבירה כיצד ניתן למנוע את הבעיה. 

אזהרה: "אזהרה" מציינת אפשרות של נזק לרכוש, פגיעה גופנית או מוות. 

Copyright © 2016 Dell Inc. כל הזכויות שמורות. מוצר זה מוגן על ידי כל החוקים בארה"ב והחוקים הבינלאומיים להגנה על זכויות יוצרים וקניין רוחני. Dell והלוגו של Dell הם סימנים מסחריים של חברת Dell Inc בארה"ב ו/או בתחומי שיפוט אחרים. כל הסימנים והשמות האחרים המוזכרים במסמך זה עשויים להיות סימנים מסחריים בבעלות החברות שלהן, בהתאמה.

08 - 2016

מהדורה A00

תוכן עניינים

9 לפני העבודה על חלקיו הפנימיים של המחשב

9..... לפני שתתחיל

9..... הוראות בטיחות

10..... כלי עבודה מומלצים

10..... רשימת ברגים

12 לאחר העבודה על חלקיו הפנימיים של המחשב

13 סקירה טכנית כללית

13..... מבט על המחשב מבפנים

14..... רכיבי לוח מערכת

17 הסרת המעמד

17..... מעמד ובכפוף לזמינות

19..... מעמד מגדולתו

20..... הליך להסרת מגביה המעמד מבסיס המעמד

23 החזרת המעמד למקומו

23..... מעמד ובכפוף לזמינות

23..... מעמד מגדולתו

23..... הליך להחליף מגביה המעמד לבסיס המעמד

24 הסרת הכיסוי האחורי

24..... תנאים מוקדמים

24..... הליך

26 החזרת הכיסוי האחורי למקומו

26..... הליך

26..... דרישות לאחר התהליך

27 החלפת הכונן האופטי

27..... תנאים מוקדמים

27..... הליך

30 הסרת הכונן האופטי

30..... הליך

30..... דרישות לאחר התהליך

31 הסרת הכונן הקשיח

31..... תנאים מוקדמים

31..... הליך

34 החזרת הכונן הקשיח למקומו

34..... הליך

34..... דרישות לאחר התהליך

35 הסרת מגן לוח המערכת

35..... תנאים מוקדמים

35..... הליך

37 החזרת מגן לוח המערכת למקומו

37..... הליך

37..... דרישות לאחר התהליך

38 הסרת מודול הזיכרון

38..... תנאים מוקדמים

38..... הליך



40.....החזרת מודול הזיכרון למקומו

40.....הליך

42.....דרישות לאחר התהליך

43.....הסרת כרטיס האלחוט

43.....תנאים מוקדמים

43.....הליך

45.....החזרת כרטיס האלחוט למקומו

45.....הליך

47.....דרישות לאחר התהליך

48.....הסרת לוח לחצני הבקרה

48.....תנאים מוקדמים

48.....הליך

50.....החזרת לוח לחצני הבקרה למקומו

50.....הליך

50.....דרישות לאחר התהליך

51.....הסרת המיקרופון

51.....תנאים מוקדמים

51.....הליך

53.....החזרת המיקרופון למקומו

53.....הליך

53.....דרישות לאחר התהליך

54.....הסרת המצלמה

54.....תנאים מוקדמים

54.....הליך



58 החזרת המצלמה למקומה

58.....הליך

58.....דרישות לאחר התהליך

59 הסרת סוללת המטבע

59.....תנאים מוקדמים

59.....הליך

61 החזרת סוללת המטבע למקומה

61.....הליך

61.....דרישות לאחר התהליך

62 הסרת המאוורר

62.....תנאים מוקדמים

62.....הליך

64 החזרת המאוורר למקומו

64.....הליך

64.....דרישות לאחר התהליך

65 הסרת גוף הקירור

65.....תנאים מוקדמים

65.....הליך

67 החזרת גוף הקירור למקומו

67.....הליך

67.....דרישות לאחר התהליך

68 הסרת הרמקולים

68.....תנאים מוקדמים

68.....הליך



70.....החזרת הרמקולים למקומם

70.....הליך

70.....דרישות לאחר התהליך

71.....הסרת לוח המערכת

71.....תנאים מוקדמים

71.....הליך

74.....החזרת לוח המערכת למקומו

74.....הליך

74.....דרישות לאחר התהליך

75.....הסרת מכלול הצג

75.....תנאים מוקדמים

75.....הליך

80.....החזרת מכלול הצג למקומו

80.....הליך

80.....דרישות לאחר התהליך

82.....הסרת כבל הצג

82.....תנאים מוקדמים

82.....הליך

84.....החזרת כבל הצג למקומו

84.....הליך

84.....דרישות לאחר התהליך

85.....הסרת רגלית הגומי

85.....תנאים מוקדמים

85.....הליך



87.....חזרת רגלית הגומי

87.....הליך

87.....דרישות לאחר התהליך

88.....תוכנית ההגדרה של ה-BIOS

88.....סקירה כללית של BIOS

88.....הזנת תוכנית ההגדרה של ה-BIOS

88.....ניקוי סיסמאות שנשכחו

89.....תנאים מוקדמים

89.....הליך

90.....דרישות לאחר התהליך

90.....ניקוי הגדרות CMOS

90.....תנאים מוקדמים

90.....הליך

91.....דרישות לאחר התהליך

92.....עדכון ה-BIOS

93.....נוריות אבחון המערכת


95.....קבלת עזרה ופנייה אל Dell

95.....משאבי עזרה עצמית

96.....פנייה אל Dell






לפני העבודה על חלקיו הפנימיים של המחשב

הערה: ייתכן שהתמונות במסמך זה לא יהיו זהות למחשב שלך, בהתאם לתצורה שהזמנת. 


לפני שתתחיל

- 1 שמור וסגור את כל הקבצים הפתוחים וצא מכל היישומים הפתוחים.
 - 2 כבה את המחשב.
- הוראת הכיבוי משתנה בהתאם למערכת ההפעלה המותקנת במחשב.

- Windows 10: לחץ על **התחל** →  **הפעלה** → **כיבוי**.
- Windows 8.1: במסך **התחל**, לחץ על סמל ההפעלה  → **כיבוי**.
- Windows 7: לחץ על **Start (התחל)** → **Shut down (כיבוי)**.

הערה: אם אתה משתמש במערכת הפעלה אחרת, עיין בתיעוד של מערכת ההפעלה שברשותך לקבלת הוראות כיבוי. 

- 3 נתק את המחשב ואת כל ההתקנים המחוברים משקעי החשמל שלהם.
- 4 נתק מהמחשב את כל הכבלים, כגון כבלי טלפון, כבלי רשת ועוד.
- 5 נתק מהמחשב את כל ההתקנים והציוד ההיקפי, כגון מקלדת, עכבר, צג ועוד.
- 6 הסר מהמחשב את כרטיסי המדיה ואת הדיסק האופטי, אם רלוונטי.
- 7 כאשר המחשב מנותק מהכבלים, לחץ לחיצה ממושכת על לחצן ההפעלה למשך 5 שניות, כדי לבצע הארקה של לוח המערכת.

- התראה:**  **הנח את המחשב על משטח ישר, רך ונקי כדי למנוע שריטות בצג.**
- 8 הנח את המחשב כשפניו פונים כלפי מטה.

הוראות בטיחות

היעזר בהוראות הבטיחות הבאות כדי להגן על המחשב מפני נזק אפשרי וכדי להבטיח את ביטחונך האישי.

אזהרה: לפני העבודה על חלקיו הפנימיים של המחשב, קרא את מידע הבטיחות שצורף למחשב. לקבלת מידע נוסף על נזהלי בטיחות מומלצים, עיין בדף הבית של התאימות לתקינה בכתובת www.dell.com/regulatory_compliance. 

אזהרה: נתק את כל מקורות החשמל לפני פתיחה של כיסוי המחשב או של לוחות. לאחר סיום העבודה על חלקיו הפנימיים של המחשב, חזור למקומם את כל הכיסויים, הלוחות והברגים לפני חיבור המחשב למקור חשמל.



התראה: כדי להימנע מגרימת נזק למחשב, ודא שמשטח העבודה שטוח ונקי.



התראה: כדי להימנע מגרימת נזק לרכיבים ולכרטיסים, יש לגעת רק בקצותיהם בעת הטיפול בהם ולהימנע מגניעה בפנים ובמגעם.



התראה: כל פעולת פתרון בעיות או תיקון שתבצע חייבת להיות בהתאם להרשאות או להנחיות של צוות הסיוע הטכני של Dell. האחריות אינה מכסה נזק עקב שירות שאינו מורשה על ידי Dell. עיין בהוראות הבטיחות המצורפות למוצר או בכתובת www.dell.com/regulatory_compliance.



התראה: לפני גניעה ברכיבים בתוך המחשב, הארק את עצמך על-ידי גניעה במשטח מתכת לא צבוע, כגון המתכת על גב המחשב. במהלך העבודה, גע מדי פעם במשטח מתכת לא צבוע כדי לפרוק חשמל סטטי, העלול לפגוע ברכיבים פנימיים.



התראה: בעת ניתוק כבל, יש למשוך את המחבר או את לשונית המשיכה שלו ולא את הכבל עצמו. כבלים מסוימים כוללים מחברים עם לשוניות נעילה או בורגי מארז שעליך לנתק לפני ניתוק הכבל. בעת ניתוק הכבלים, יש להקפיד שהם ישרים, כדי להימנע מעיקום פינים של מחברים. בעת חיבור הכבלים, יש לוודא שהציאות והמחברים מיושרים ופונים לכיוון הנכון.



התראה: לחץ והוצא כל כרטיס שמוחקן בקורא כרטיסי המדיה האופציונלי.



כלי עבודה מומלצים

כדי לבצע את ההליכים המתוארים במסמך זה, ייתכן שתזדקק לכלים הבאים:

- מברג פיליפס
- להב פלסטיק

רשימת ברגים

רכיב	מאובטח אל	סוג הבורג	כמות
מעמד חצובה	כיסוי אחורי	M4X8	2
מעמד מגדולתו	כיסוי אחורי	M4X8	4
תושבת הכונן האופטי	בסיס מכלול הצג	M3X5	1
תושבת הכונן האופטי	כונן אופטי	M2X2.5	2



כמות	סוג הבורג	מאובטח אל	רכיב
1	M3X5	בסיס מכלול הצג	מכלול הכונן הקשיח
3	M3X5	כונן קשיח	תושבת הכונן הקשיח
4	M3X5	בסיס מכלול הצג	מגן לוח המערכת
1	M2X2.5	לוח המערכת	תושבת כרטיס האלחוט
2	M3X5	בסיס מכלול הצג	מאוורר
1	M3X5	בסיס מכלול הצג	גוף קירור
1	M2X2.5	בסיס מכלול הצג	סרט הרמקול
4	M3X5	בסיס מכלול הצג	לוח המערכת
4	M4X8	בסיס מכלול הצג	תושבת הרכבה בתקן VESA
19	M3X5	מכלול הצג	בסיס מכלול הצג
4	M3X5	מסגרת הצג	רגליות גומי

לאחר העבודה על חלקיו הפנימיים של

המחשב

התראה: השאר את ברגים חופשיים או משוחררים בתוך המחשב עלולה לגרום נזק חמור למחשב.



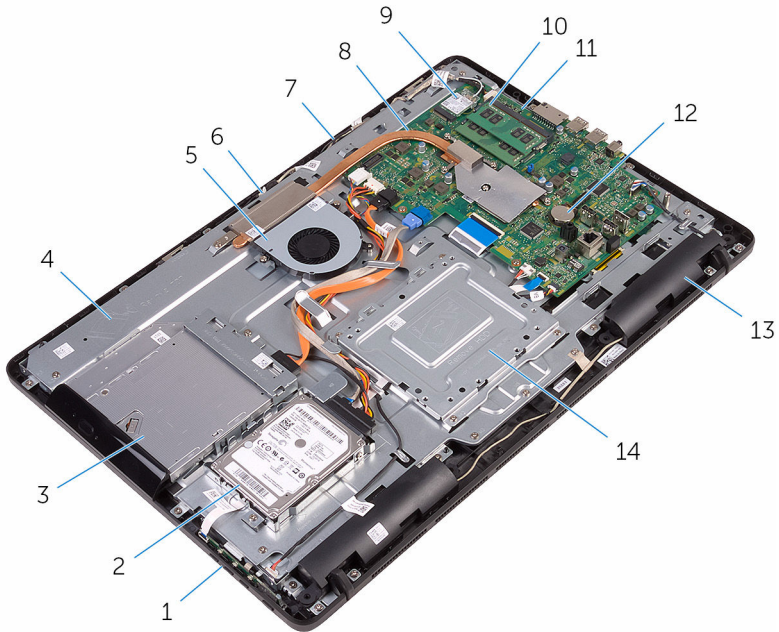
- 1 הברג את כל הברגים חזרה למקומם ובדוק שלא נותרו ברגים חופשיים בתוך המחשב.
- 2 חבר את כל ההתקנים החיצוניים, הציוד ההיקפי או הכבלים שהסרת לפני העבודה על המחשב.
- 3 החזר למקומם את כל כרטיסי המדיה, הדיסקים וכל החלקים האחרים שהסרת לפני העבודה על המחשב.
- 4 חבר את המחשב ואת כל ההתקנים המחוברים לשקעי החשמל שלהם.
- 5 הפעל את המחשב.

סקירה טכנית כללית

אזהרה: לפני תחילת העבודה על חלקיו הפנימיים של המחשב, קרא את מידע הבטיחות שצורף למחשב ופעל על פי השלבים המפורטים בסעיף **לפני העבודה על חלקיו הפנימיים של המחשב**. לאחר העבודה על חלקיו הפנימיים של המחשב, בצע את ההוראות בסעיף **לאחר העבודה על חלקיו הפנימיים של המחשב**. לקבלת מידע נוסף על נוהלי בטיחות מומלצים, עיין בדף הבית של התאימות לתקינה בכתובת www.dell.com/regulatory_compliance.



מבט על המחשב מבפנים



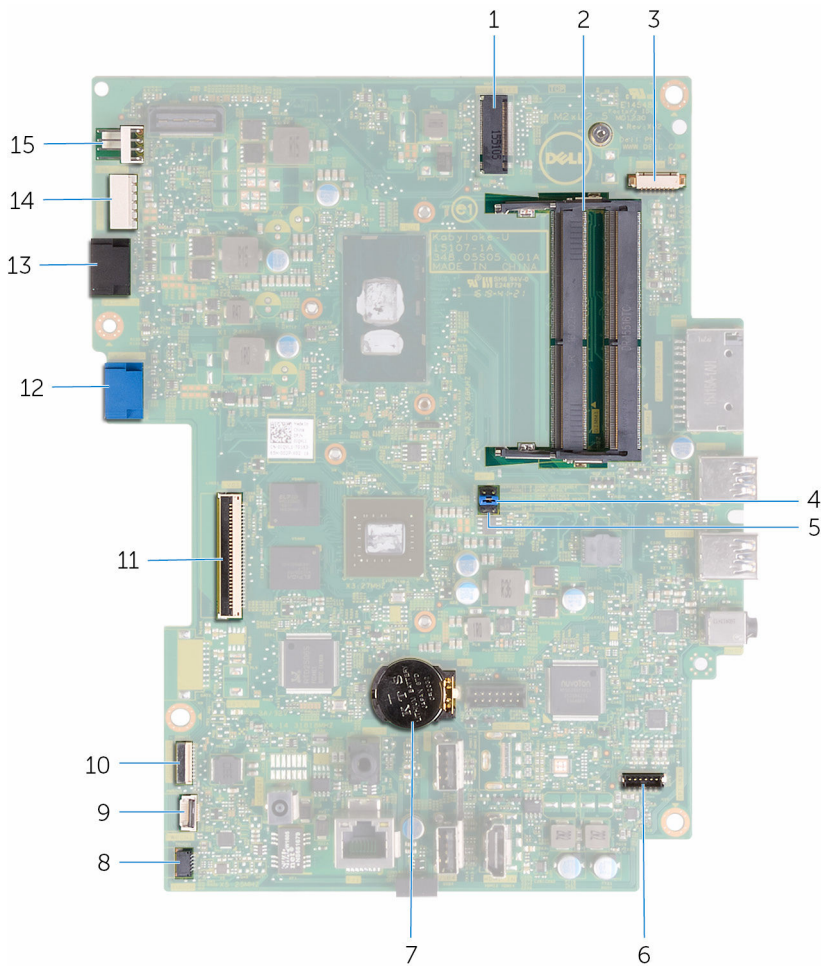
מכלול כונן קשיח 2
בסיס מכלול הצג 4
מודול מצלמה 6

לווח לחצני הבקרה 1
מכלול כונן אופטי 3
המאוורר 5

גוף הקירור	8	לוח מיקרופון	7
מודול זיכרון	10	כרטיס אלחוט	9
סוללת המטבע	12	לוח המערכת	11
תושבת הרכבה בתקן VESA	14	רמקולים (2)	13

רכיבי לוח מערכת





- | | | | |
|-------------------------------|---|-----------------------------------|----|
| חריץ כרטיס אלחוט (NGFF_WI-FI) | 1 | חריצי מודול הזיכרון (2) | 2 |
| מחבר כבל מצלמה (WEBCAM) | 3 | מגשר איפוס CMOS (RTCRST) | 4 |
| מגשר איפוס סיסמה (PSWD) | 5 | מחבר כבל הרמקולים (SPEAKER) | 6 |
| סוללת המטבע | 7 | מחבר כבל של לוח מסך המגע (TOUCH) | 8 |
| מחבר כבל לוח לחצני הבקרה | 9 | מחבר כבל חשמל של לוח הצג (PWRCN1) | 10 |



מחבר כבל נתונים של הכונן הקשיח (SATA HDD)	12	מחבר כבל צג	11
מחבר כבל חשמל של הכונן הקשיח והכונן האופטי (SATAP1)	14	מחבר כבל נתונים של הכונן האופטי (SATA ODD)	13
		מחבר כבל המאוורר (FAN_CPU)	15



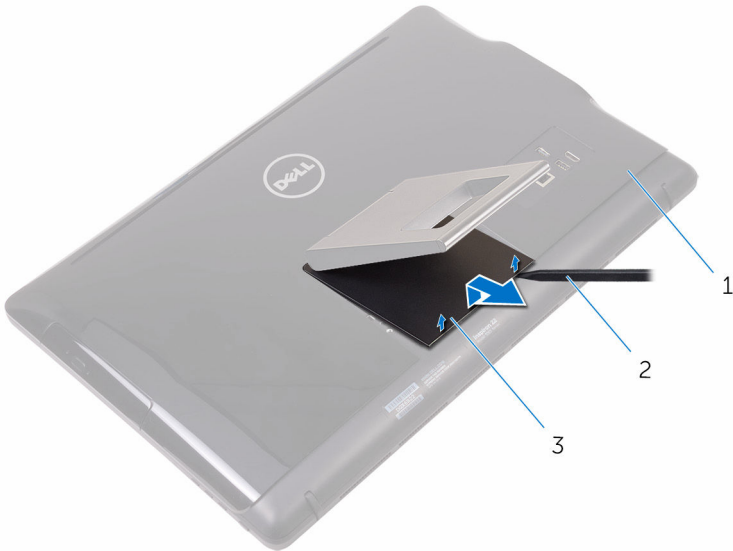
הסרת המעמד

אזהרה: לפני תחילת העבודה על חלקיו הפנימיים של המחשב, קרא את מידע הבטיחות שצורף למחשב ופעל על פי השלבים המפורטים בסעיף **לפני העבודה על חלקיו הפנימיים של המחשב**. לאחר העבודה על חלקיו הפנימיים של המחשב, בצע את ההוראות בסעיף **לאחר העבודה על חלקיו הפנימיים של המחשב**. לקבלת מידע נוסף על נוהלי בטיחות מומלצים, עיין בדף הבית של התאימות לתקינה בכתובת www.dell.com/regulatory_compliance.



מעמד ובכפוף לזמינות

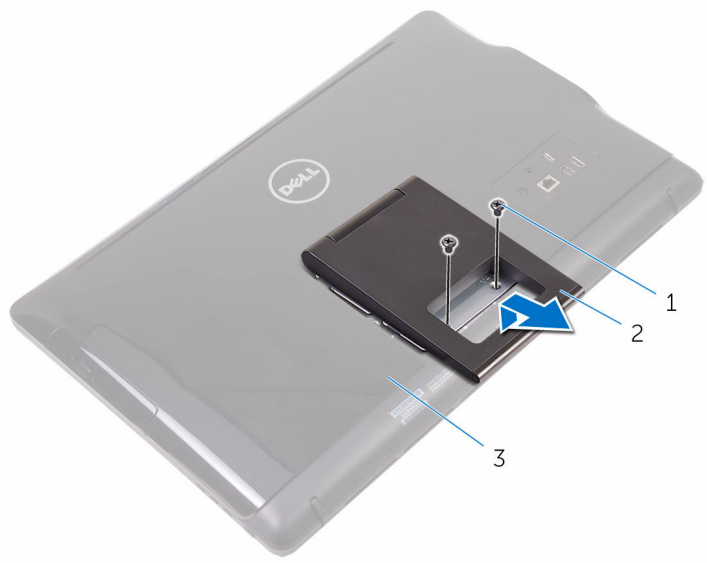
- 1 באמצעות להב פלסטיק, שחרר את כיסוי המעמד מהכיסוי האחורי.
- 2 החלק והסר את כיסוי המעמד מהכיסוי האחורי.



- | | | | |
|---|------------|---|-------------|
| 2 | להב פלסטיק | 1 | כיסוי אחורי |
| | | 3 | כיסוי מעמד |

- 3 סגור את המעמד, והסר את הברגים המהדקים את המעמד לכיסוי האחורי.

4 החלק והסר את המעמד מהכיסוי האחורי.



2 מעמד חצובה

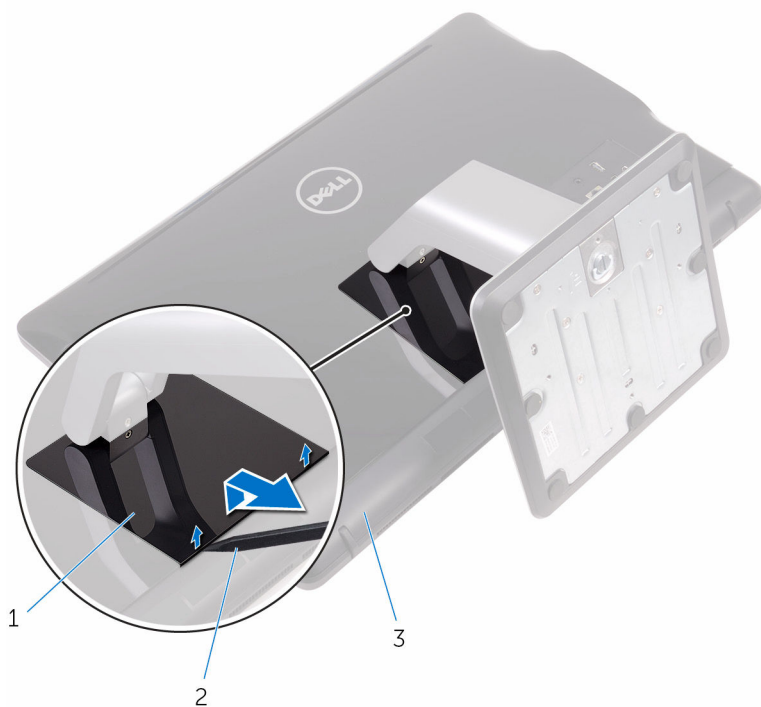
1 ברגים (2)

3 כיסוי אחורי



מעמד מגדולתו

1 באמצעות להב פלסטיק, שחרר את כיסוי המעמד מהכיסוי האחורי.



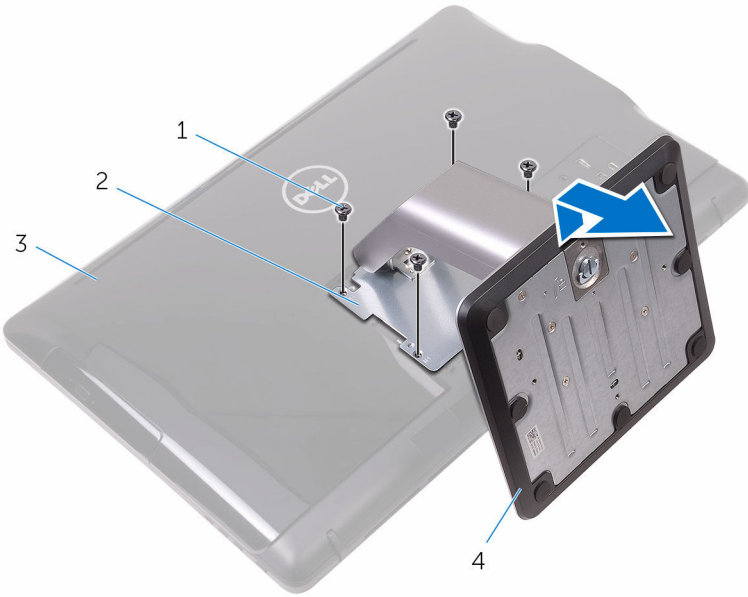
2 להב פלסטיק

1 כיסוי מעמד

3 כיסוי אחורי

2 הסר את הברגים שמהדקים את תושבת המעמד לכיסוי האחורי.

3 הרם את הידית והחלק אותה החוצה מהמכסה האחורי.

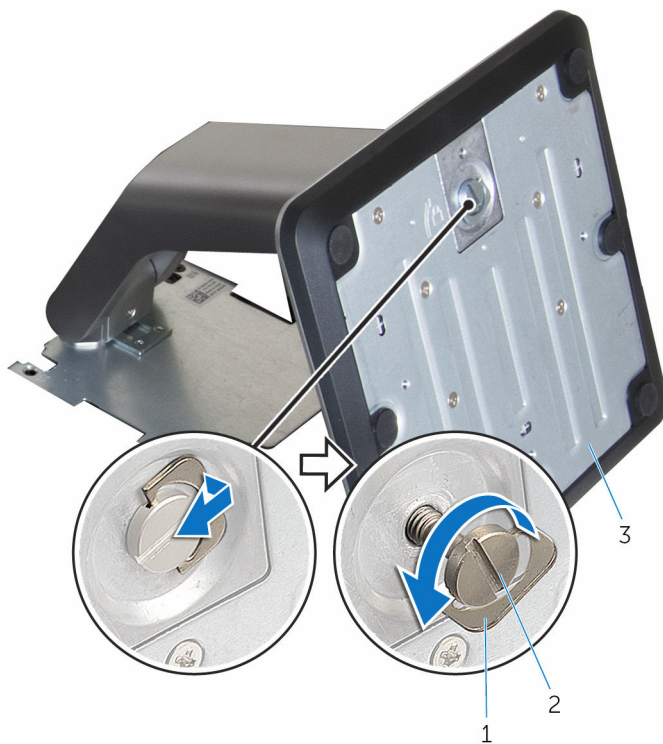


- | | | | |
|-------------|---|-------------|---|
| תושבת המעמד | 2 | ברגים (4) | 1 |
| מעמד הרום | 4 | כיסוי אחורי | 3 |

הליך להסרת מגביה המעמד מבסיס המעמד

1 הרם את ידית הבורג שבבסיס המעמד.

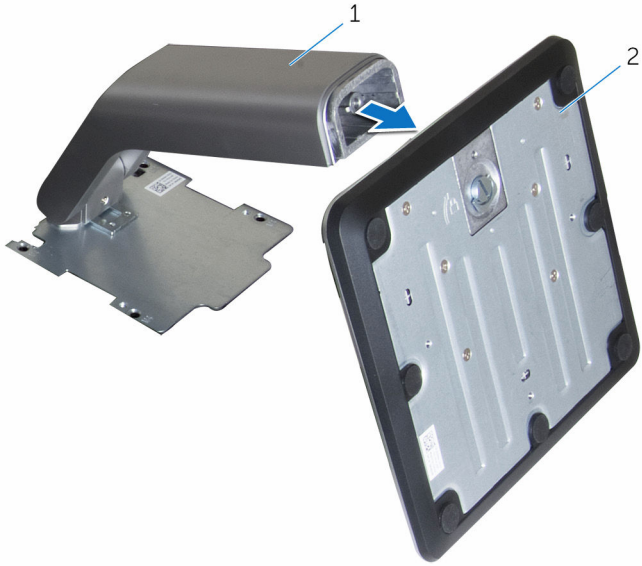
2 בעזרת ידית הבורג, שחרר את בורג החיזוק הידני שמהדק את בסיס המעמד למגביה המעמד.



2 בורג חיזוק ידני

1 ידית הבורג
3 בסיס המעמד

3 החלק את בסיס המעמד והסר אותו ממגביה המעמד.



2 בסיס המעמד

1 מגביה המעמד

החזרת המעמד למקומו

אזהרה: לפני תחילת העבודה על חלקיו הפנימיים של המחשב, קרא את מידע הבטיחות שצורף למחשב ופעל על פי השלבים המפורטים בסעיף **לפני העבודה על חלקיו הפנימיים של המחשב**. לאחר העבודה על חלקיו הפנימיים של המחשב, בצע את ההוראות בסעיף **לאחר העבודה על חלקיו הפנימיים של המחשב**. לקבלת מידע נוסף על נוהלי בטיחות מומלצים, עיין בדף הבית של התאימות לתקינה בכתובת www.dell.com/regulatory_compliance.



מעמד ובכפוף לזמינות

- 1 הכנס את הלשוניות שעל תושבת המעמד לתוך החריצים שבכיסוי האחורי.
- 2 ישר את חורי הברגים שעל המעמד עם חורי הברגים שבכיסוי האחורי.
- 3 הברג חזרה את הברגים שמהדקים את המעמד לכיסוי האחורי.
- 4 החזר את כיסוי המעמד למקומו.

מעמד מגדולתו

- 1 הכנס את הלשוניות שעל תושבת המעמד לתוך החריצים שבכיסוי האחורי.
- 2 ישר את חורי הברגים שעל המעמד עם חורי הברגים שבכיסוי האחורי.
- 3 הברג חזרה את הברגים שמהדקים את משענת כף היד לכיסוי האחורי.
- 4 החזר את כיסוי המעמד למקומו.

הליך להחליף מגביה המעמד לבסיס המעמד

- 1 החלק את בסיס המעמד לתוך החרוץ שבמגביה המעמד.
- 2 חזק את בורג החיזוק הידני וקפל את ידית הבורג בבסיס המעמד.

הסרת הכיסוי האחורי

אזהרה: לפני תחילת העבודה על חלקיו הפנימיים של המחשב, קרא את מידע הבטיחות שצורף למחשב ופעל על פי השלבים המפורטים בסעיף **לפני העבודה על חלקיו הפנימיים של המחשב**. לאחר העבודה על חלקיו הפנימיים של המחשב, בצע את ההוראות בסעיף **לאחר העבודה על חלקיו הפנימיים של המחשב**. לקבלת מידע נוסף על נוהלי בטיחות מומלצים, עיין בדף הבית של התאימות לתקינה בכתובת www.dell.com/regulatory_compliance.



תנאים מוקדמים

הסר את [המעמד](#).

הליך

התראה: אין להסיר את כיסוי המחשב, אלא אם עליך להתקין או להחליף רכיבים פנימיים במחשב שלך.



- 1 באמצעות האגודל, הקש על החרוץ שבכיסוי האחורי.
- 2 בעזרת קצות האצבעות, שחרר את הלשוניות מהכיסוי האחורי.

3 הרם את הכיסוי האחורי והוצא אותו ממכלול הצג.



1 כיסוי אחורי

החזרת הכיסוי האחורי למקומו

אזהרה: לפני תחילת העבודה על חלקיו הפנימיים של המחשב, קרא את מידע הבטיחות שצורף למחשב ופעל על פי השלבים המפורטים בסעיף [לפני העבודה על חלקיו הפנימיים של המחשב](#). לאחר העבודה על חלקיו הפנימיים של המחשב, בצע את ההוראות בסעיף [לאחר העבודה על חלקיו הפנימיים של המחשב](#). לקבלת מידע נוסף על נוהלי בטיחות מומלצים, עיין בדף הבית של התאימות לתקינה בכתובת www.dell.com/regulatory_compliance.



הליך

ייתר את הלשוניות שבכיסוי האחורי עם החריצים שבבסיס מכלול הצג והכנס את הכיסוי האחורי למקומו בנקישה.

הערה: ודא כי לא נלכדו שום כבלים בין הכיסוי האחורי לבסיס מכלול הצג.



דרישות לאחר התהליך

חזור את [המעמד](#) למקומו.



החלפת הכונן האופטי

אזהרה: לפני תחילת העבודה על חלקיו הפנימיים של המחשב, קרא את מידע הבטיחות שצורף למחשב ופעל על פי השלבים המפורטים בסעיף [לפני העבודה על חלקיו הפנימיים של המחשב](#). לאחר העבודה על חלקיו הפנימיים של המחשב, בצע את ההוראות בסעיף [לאחר העבודה על חלקיו הפנימיים של המחשב](#). לקבלת מידע נוסף על נוהלי בטיחות מומלצים, עיין בדף הבית של התאימות לתקינה בכתובת www.dell.com/regulatory_compliance.



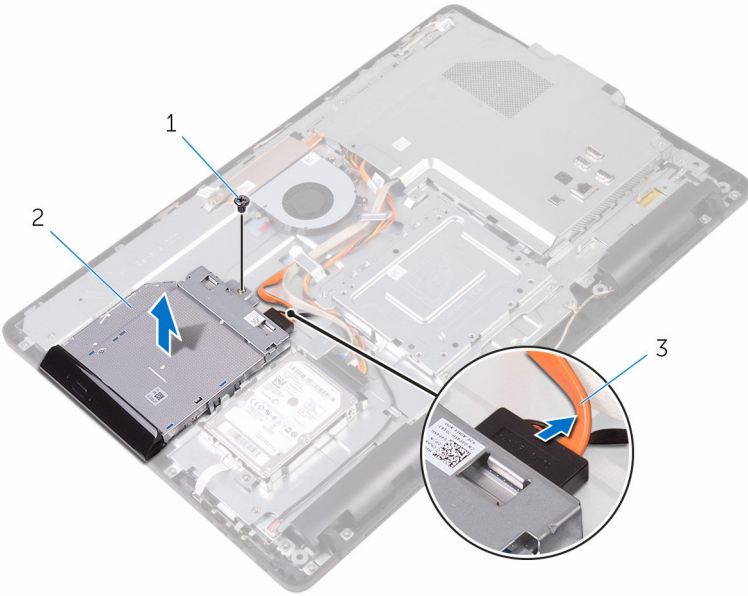
תנאים מוקדמים

- 1 הסר את [המעמד](#).
- 2 הסר את [הכיסוי האחורי](#).

הליך

- 1 נתק את כבל הכונן האופטי מהכונן האופטי.
- 2 הסר את הבורג שמהדק את תושבת הכונן האופטי לבסיס לוח הצג.

3 הרם את תושבת הכונן האופטי מבסיס מכלול הצג.



2 כונן אופטי


1 בורג

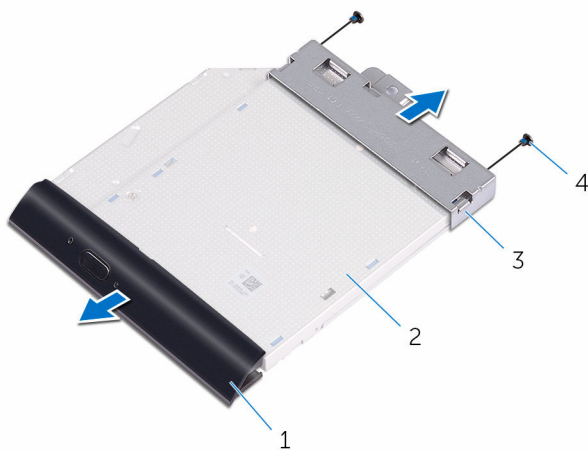
3 כבל הכונן האופטי

4 משוך בזהירות את מסגרת הכונן האופטי והסר אותה מהכונן האופטי.

5 הסר את הברגים שמהדקים את תושבת הכונן האופטי לכונן האופטי.

הסר את תושבת הכונן האופטי מהכונן האופטי.

הערה: שים לב לכיוון של תושבת הכונן האופטי כך שתוכל להחזיר אותה למקומה הנכון. 



2 כונן אופטי

4 ברגים (2)

1 מסגרת הכונן האופטי

3 תושבת הכונן האופטי

הסרת הכונן האופטי



אזהרה: לפני תחילת העבודה על חלקיו הפנימיים של המחשב, קרא את מידע הבטיחות שצורף למחשב ופעל על פי השלבים המפורטים בסעיף **לפני העבודה על חלקיו הפנימיים של המחשב**. לאחר העבודה על חלקיו הפנימיים של המחשב, בצע את ההוראות בסעיף **לאחר העבודה על חלקיו הפנימיים של המחשב**. לקבלת מידע נוסף על נוהלי בטיחות מומלצים, עיין בדף הבית של התאימות לתקינה בכתובת www.dell.com/regulatory_compliance.

הליך

- 1 ישר את חורי הברגים שבתושבת הכונן האופטי עם חורי הברגים שבמארז.
- 2 החזר למקומם את הברגים שמהדקים את תושבת הכונן האופטי לכונן האופטי.
- 3 דחוף בזהירות את מסגרת הכונן האופטי לתוך הכונן האופטי.
- 4 הנה את תושבת הכונן האופטי על בסיס מכלול הצג.
- 5 הברג חזרה את הבורג שמהדק את תושבת הכונן האופטי לבסיס לוח הצג.
- 6 חבר את כבל הכונן האופטי לכונן האופטי.

דרישות לאחר התהליך

- 1 החזר את **הכיסוי האחורי** למקומו.
- 2 החזר את **המעמד** למקומו.



הסרת הכונן הקשיח

אזהרה: לפני תחילת העבודה על חלקיו הפנימיים של המחשב, קרא את מידע הבטיחות שצורף למחשב ופעל על פי השלבים המפורטים בסעיף [לפני העבודה על חלקיו הפנימיים של המחשב](#). לאחר העבודה על חלקיו הפנימיים של המחשב, בצע את ההוראות בסעיף [לאחר העבודה על חלקיו הפנימיים של המחשב](#). לקבלת מידע נוסף על נוהלי בטיחות מומלצים, עיין בדף הבית של התאימות לתקינה בכתובת www.dell.com/regulatory_compliance.



התראה: כוננים קשיחים הם רכיבים רגישים. נקוט משנה זהירות בעת טיפול בכונן הקשיח.



התראה: כדי להימנע מאובדן נתונים, אין להסיר את הכונן הקשיח כאשר המחשב פועל או נמצא במצב שינה.



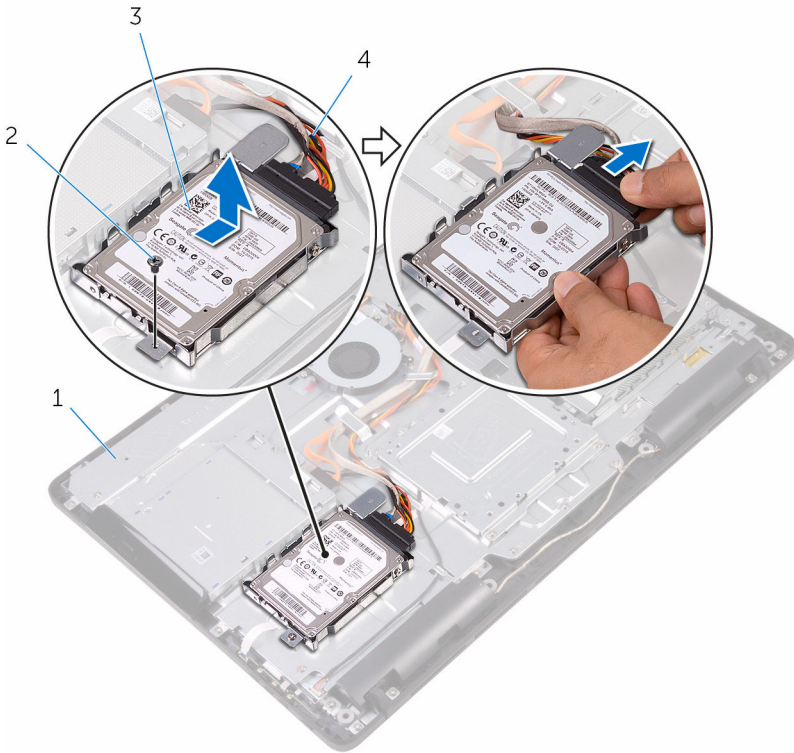
תנאים מוקדמים

- 1 הסר את [המעמד](#).
- 2 הסר את [הכיסוי האחורי](#).

הליך

- 1 נתק את כבל הכונן הקשיח מהכונן הקשיח.
- 2 הסר את הבורג שמהדק את מכלול הכונן הקשיח לבסיס מכלול הצג.
- 3 החלק את מכלול הכונן הקשיח עד שלשוניות ההידוק ישתחררו מהחריצים שבבסיס מכלול הצג.

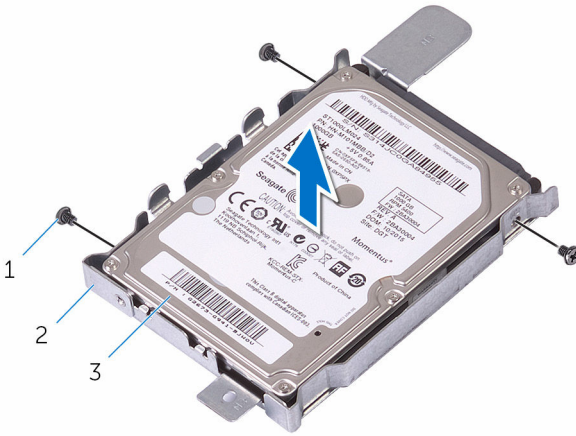
4 החלק את מכלול הכונן הקשיח ושלוף אותו מבסיס מכלול הצג.



- | | |
|---|-----------------|
| 1 | בסיס מכלול הצג |
| 2 | בורג |
| 3 | מכלול כונן קשיח |
| 4 | כבל הכונן הקשיח |

5 הסר את הברגים שמהדקים את תושבת הכונן הקשיח לכונן הקשיח.

6 הסר את הכונן הקשיח מתושבת הכונן הקשיח.



2 תושבת הכונן הקשיח

1 ברגים (3)

3 הכונן הקשיח

החזרת הכונן הקשיח למקומו

אזהרה: לפני תחילת העבודה על חלקיו הפנימיים של המחשב, קרא את מידע הבטיחות שצורף למחשב ופעל על פי השלבים המפורטים בסעיף [לפני העבודה על חלקיו הפנימיים של המחשב](#). לאחר העבודה על חלקיו הפנימיים של המחשב, בצע את ההוראות בסעיף [לאחר העבודה על חלקיו הפנימיים של המחשב](#). לקבלת מידע נוסף על נוהלי בטיחות מומלצים, עיין בדף הבית של התאימות לתקינה בכתובת www.dell.com/regulatory_compliance.



התראה: כוננים קשיחים הם רכיבים רגישים. נקוט משנה זהירות בעת טיפול בכונן הקשיח.



הליך

- 1 יישר את חורי הברגים שבכונן הקשיח עם חורי הברגים שבתושבת הכונן.
- 2 הברג חזרה את הברגים שמהדקים את תושבת הכונן הקשיח לכונן הקשיח.
- 3 ישר את הלשוניות שבמכלול הכונן הקשיח עם החריצים שבבסיס מכלול הצג.
- 4 ישר את לשוניות ההידוק שבמכלול הכונן הקשיח לתוך החריצים שבבסיס מכלול הצג.
- 5 הברג חזרה את הברג שמהדק את מכלול הכונן הקשיח לבסיס מכלול הצג.
- 6 חבר את כבל הכונן הקשיח לכונן הקשיח.

דרישות לאחר התהליך

- 1 החזר את [הכיסוי האחורי](#) למקומו.
- 2 החזר את [המעמד](#) למקומו.



הסרת מגן לוח המערכת

אזהרה: לפני תחילת העבודה על חלקיו הפנימיים של המחשב, קרא את מידע הבטיחות שצורף למחשב ופעל על פי השלבים המפורטים בסעיף [לפני העבודה על חלקיו הפנימיים של המחשב](#). לאחר העבודה על חלקיו הפנימיים של המחשב, בצע את ההוראות בסעיף [לאחר העבודה על חלקיו הפנימיים של המחשב](#). לקבלת מידע נוסף על נוהלי בטיחות מומלצים, עיין בדף הבית של התאימות לתקינה בכתובת www.dell.com/regulatory_compliance.



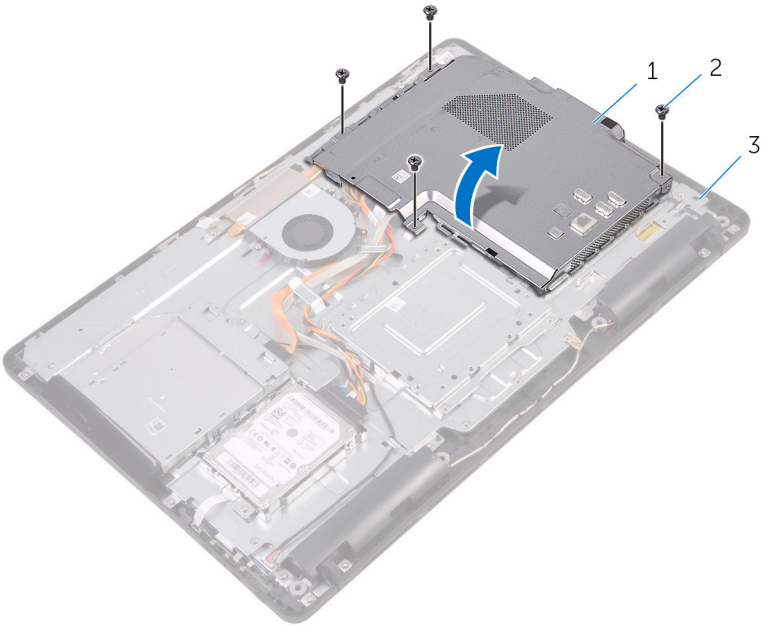
תנאים מוקדמים

- 1 הסר את [המעמד](#).
- 2 הסר את [הכיסוי האחורי](#).

הליך

- 1 הסר את הברגים שמהדקים את מגן לוח המערכת לבסיס מכלול הצג.

2 הרם את מגן לוח המערכת והוצא אותו מבסיס מכלול הצג.



2 ברגים (4)

1 מגן לוח המערכת

3 בסיס מכלול הצג



החזרת מגן לוח המערכת למקומו

אזהרה: לפני תחילת העבודה על חלקיו הפנימיים של המחשב, קרא את מידע הבטיחות שצורף למחשב ופעל על פי השלבים המפורטים בסעיף **לפני העבודה על חלקיו הפנימיים של המחשב**. לאחר העבודה על חלקיו הפנימיים של המחשב, בצע את ההוראות בסעיף **לאחר העבודה על חלקיו הפנימיים של המחשב**. לקבלת מידע נוסף על נוהלי בטיחות מומלצים, עיין בדף הבית של התאימות לתקינה בכתובת www.dell.com/regulatory_compliance.



הליך

- 1 ישר את החריצים שעל מגן לוח המערכת עם היציאות שבלוח המערכת, והנח את מגן לוח המערכת על בסיס מכלול הצג.
- 2 ישר את חורי הברגים שבמגן לוח המערכת עם חורי הברגים שבבסיס מכלול הצג.
- 3 הברג חזרה את הברגים שמהדקים את מגן לוח המערכת לבסיס מכלול הצג.

דרישות לאחר התהליך

- 1 החזר את **הכיסוי האחורי** למקומו.
- 2 החזר את **המעמד** למקומו.

הסרת מודול הזיכרון

אזהרה: לפני תחילת העבודה על חלקיו הפנימיים של המחשב, קרא את מידע הבטיחות שצורף למחשב ופעל על פי השלבים המפורטים בסעיף [לפני העבודה על חלקיו הפנימיים של המחשב](#). לאחר העבודה על חלקיו הפנימיים של המחשב, בצע את ההוראות בסעיף [לאחר העבודה על חלקיו הפנימיים של המחשב](#). לקבלת מידע נוסף על נוהלי בטיחות מומלצים, עיין בדף הבית של התאימות לתקינה בכתובת www.dell.com/regulatory_compliance.



תנאים מוקדמים

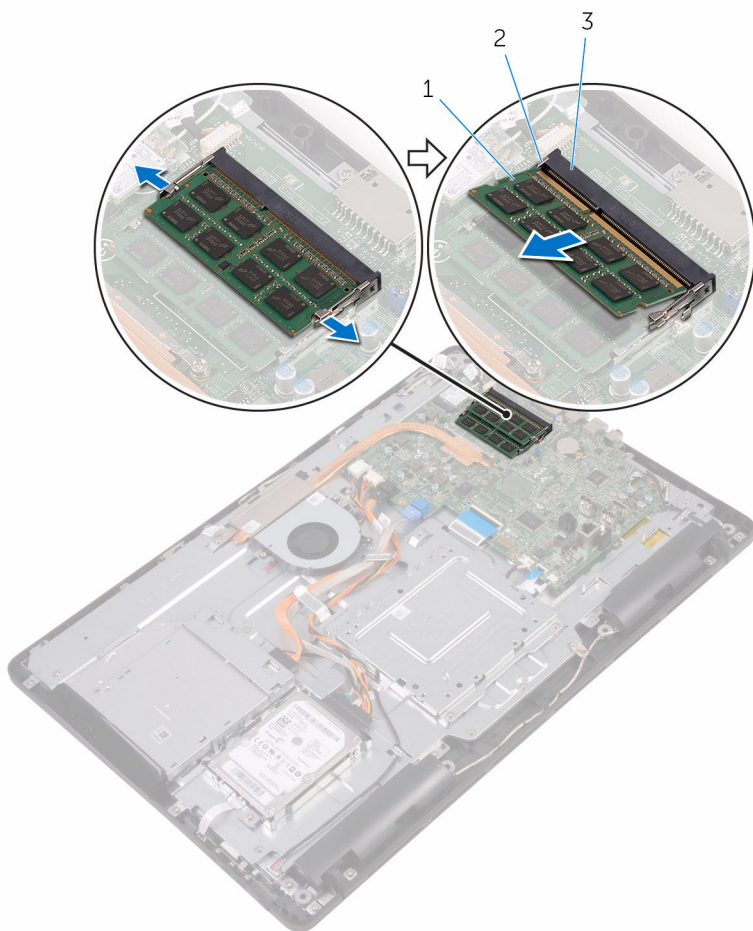
- 1 הסר את [המעמד](#).
- 2 הסר את [הכיסוי האחורי](#).
- 3 הסר את [מגן לוח המערכת](#).

הליך

- 1 באמצעות קצות האצבעות, הפרד זה מזה את תפסי ההידוק שבשני קצות חריץ מודול הזיכרון. עד שמודול הזיכרון יישלף ממקומו.



2 החלק והסר את מודול הזיכרון מחרוץ מודול הזיכרון.



2 תפסי הידוק (2)

1 מודול זיכרון
3 חרוץ מודול הזיכרון

החזרת מודול הזיכרון למקומו

אזהרה: לפני תחילת העבודה על חלקי הפנימיים של המחשב, קרא את מידע הבטיחות שצורף למחשב ופעל על פי השלבים המפורטים בסעיף [לפני העבודה על חלקי הפנימיים של המחשב](#). לאחר העבודה על חלקי הפנימיים של המחשב, בצע את ההוראות בסעיף [לאחר העבודה על חלקי הפנימיים של המחשב](#). לקבלת מידע נוסף על נוהלי בטיחות מומלצים, עיין בדף הבית של התאימות לתקינה בכתובת www.dell.com/regulatory_compliance.



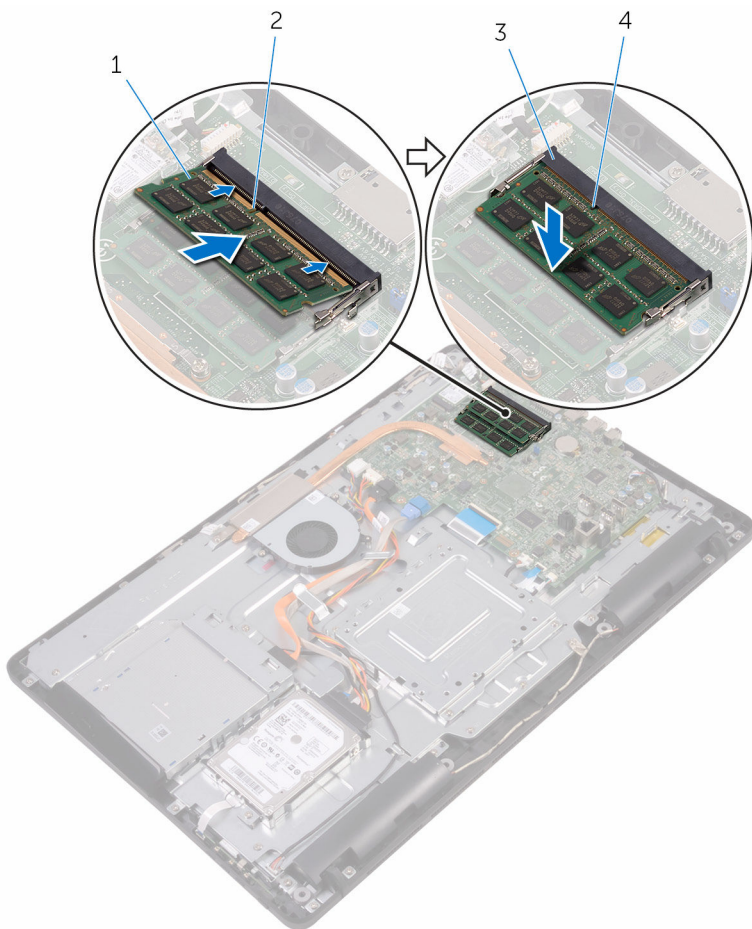
הליך

1 ישר את החריץ שבמודול הזיכרון עם הלשונית שבחריץ מודול הזיכרון.



2 החלק בחזוקה את מודול הזיכרון לתוך החריץ בזווית ולחץ על מודול הזיכרון כלפי מטה, עד שייכנס למקומו בנקישה.

הערה: אם אינך שומע את הנקישה, הסר את מודול הזיכרון והתקן אותו חזרה. 



- | | | | |
|--------------------|---|--------|---|
| מודול זיכרון | 1 | חריץ | 2 |
| חריץ מודול הזיכרון | 3 | לשונית | 4 |

דרישות לאחר התהליך

- 1 החזר את [מגן לוח המערכת](#) למקומו.
- 2 החזר את [הכיסוי האחורי](#) למקומו.
- 3 החזר את [המעמד](#) למקומו.



הסרת כרטיס האלחוט

אזהרה: לפני תחילת העבודה על חלקיו הפנימיים של המחשב, קרא את מידע הבטיחות שצורף למחשב ופעל על פי השלבים המפורטים בסעיף [לפני העבודה על חלקיו הפנימיים של המחשב](#). לאחר העבודה על חלקיו הפנימיים של המחשב, בצע את ההוראות בסעיף [לאחר העבודה על חלקיו הפנימיים של המחשב](#). לקבלת מידע נוסף על נוהלי בטיחות מומלצים, עיין בדף הבית של התאימות לתקינה בכתובת www.dell.com/regulatory_compliance.



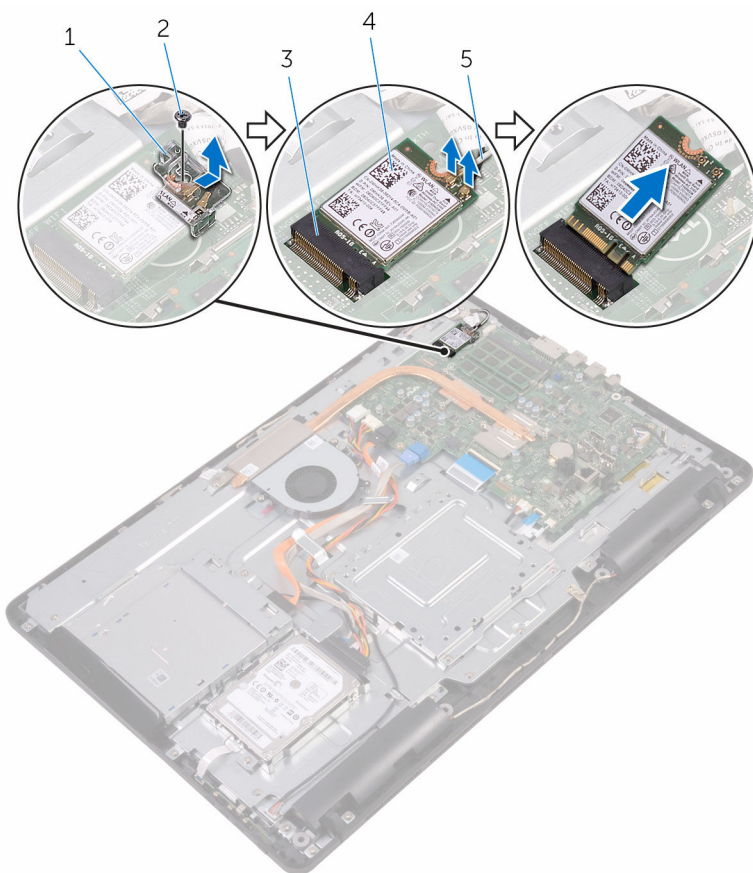
תנאים מוקדמים

- 1 הסר את [המעמד](#).
- 2 הסר את [הכיסוי האחורי](#).
- 3 הסר את [מגן לוח המערכת](#).

הליך

- 1 הסר את הבורג שמהדק את תושבת כרטיס האלחוט ואת כרטיס האלחוט ללוח המערכת.
- 2 החלק והסר את תושבת כרטיס האלחוט מכרטיס האלחוט.
- 3 נתק את כבלי האנטנה מכרטיס האלחוט.

4 החלק את כרטיס האלחוט מתוך חריץ כרטיס האלחוט.



2 בורג
4 כרטיס אלחוט

1 תושבת כרטיס האלחוט
3 חריץ כרטיס האלחוט
5 כבלי אנטנה

החזרת כרטיס האלחוט למקומו

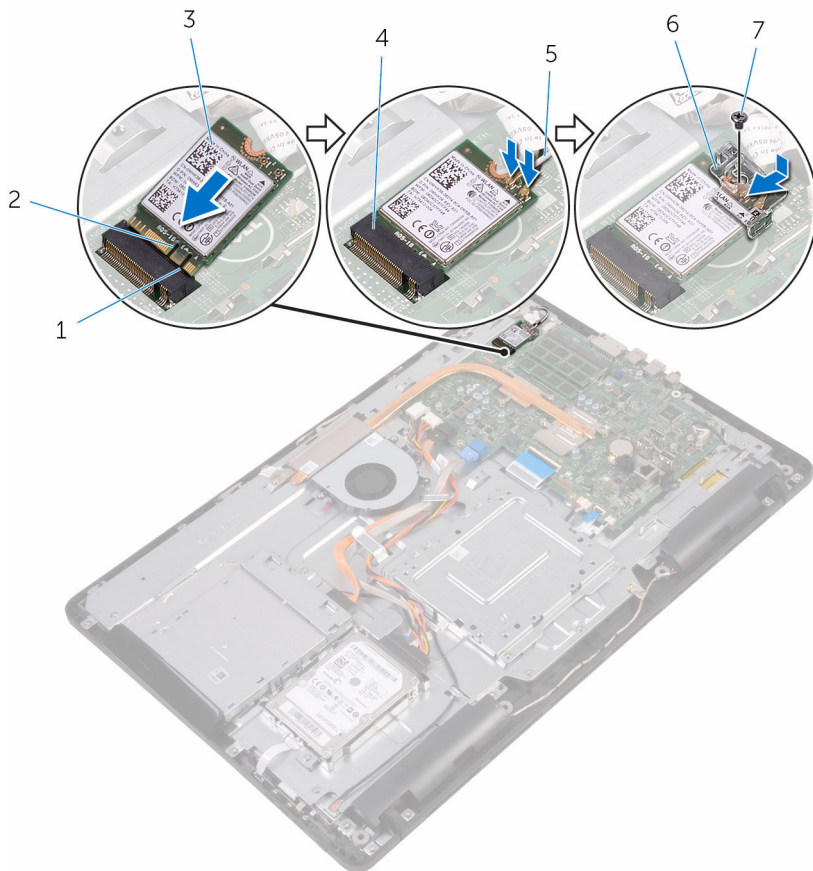
אזהרה: לפני תחילת העבודה על חלקיו הפנימיים של המחשב, קרא את מידע הבטיחות שצורף למחשב ופעל על פי השלבים המפורטים בסעיף **לפני העבודה על חלקיו הפנימיים של המחשב**. לאחר העבודה על חלקיו הפנימיים של המחשב, בצע את ההוראות בסעיף **לאחר העבודה על חלקיו הפנימיים של המחשב**. לקבלת מידע נוסף על נוהלי בטיחות מומלצים, עיין בדף הבית של התאימות לתקינה בכתובת www.dell.com/regulatory_compliance.



הליך

- 1 ישר את החרוץ בכרטיס האלחוט עם הלשונית שבחרוץ כרטיס האלחוט.
 - 2 הכנס את כרטיס האלחוט לתוך חרוץ כרטיס האלחוט.
 - 3 חבר את כבלי האנטנה לכרטיס האלחוט.
הטבלה הבאה מספקת את סכמת הצבעים של כבלי האנטנה עבור כרטיס האלחוט שנתמך על-ידי המחשב:
- | מחברים בכרטיס האלחוט | צבע כבל האנטנה |
|----------------------|----------------|
| ראשי (משולש לבן) | לבן |
| עזר (משולש שחור) | שחור |
- 4 לחץ כלפי מטה על הקצה השני של כרטיס האלחוט, וישר את חור הבורג שעל תושבת כרטיס האלחוט וכרטיס האלחוט עם חור הבורג שעל לוח המערכת.

5 החזר את הבורג המהדק את תושבת כרטיס האלחוט ואת כרטיס האלחוט ללוח המערכת.



- | | | | |
|---|--------------------|---|-------------|
| 2 | חריץ | 1 | לשונית |
| 4 | חריץ כרטיס האלחוט | 3 | כרטיס אלחוט |
| 6 | תושבת כרטיס האלחוט | 5 | כבלי אנטנה |
| | | 7 | בורג |

דרישות לאחר התהליך

- 1 החזר את [מגן לוח המערכת](#) למקומו.
- 2 החזר את [הכיסוי האחורי](#) למקומו.
- 3 החזר את [המעמד](#) למקומו.

הסרת לוח לחצני הבקרה


אזהרה: לפני תחילת העבודה על חלקיו הפנימיים של המחשב, קרא את מידע הבטיחות שצורף למחשב ופעל על פי השלבים המפורטים בסעיף [לפני העבודה על חלקיו הפנימיים של המחשב](#). לאחר העבודה על חלקיו הפנימיים של המחשב, בצע את ההוראות בסעיף [לאחר העבודה על חלקיו הפנימיים של המחשב](#). לקבלת מידע נוסף על נוהלי בטיחות מומלצים, עיין בדף הבית של התאימות לתקינה בכתובת www.dell.com/regulatory_compliance.



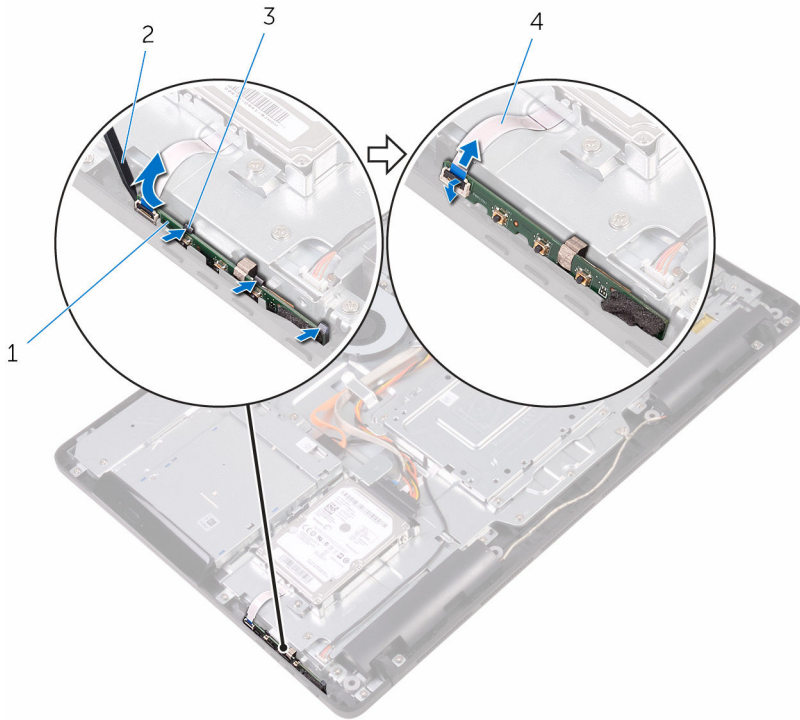
תנאים מוקדמים

- 1 הסר את [המעמד](#).
- 2 הסר את [הכיסוי האחורי](#).

הליך

- 1 באמצעות להב פלסטיק, דחוף את תפסי ההידוק שבחריץ לוח לחצני הבקרה.
- 2  הערה: שים לב לכיוון של לוח לחצני הבקרה כך שתוכל להחזיר אותו למקומו הנכון. לחץ על תפסי ההידוק והרם את לוח לחצני הבקרה והוצא אותו מבסיס מכלול הצנ.

3 פתח את התפס ונתק את הכבל של לוח לחצני הבקרה מלוח לחצני הבקרה.




- | | | | |
|---------------------|---|-----------------|---|
| להב פלסטיק | 2 | לוח לחצני הבקרה | 1 |
| כבל לוח לחצני הבקרה | 4 | תפסי הידוק (3) | 3 |

החזרת לוח לחצני הבקרה למקומו

אזהרה: לפני תחילת העבודה על חלקיו הפנימיים של המחשב, קרא את מידע הבטיחות שצורף למחשב ופעל על פי השלבים המפורטים בסעיף **לפני העבודה על חלקיו הפנימיים של המחשב**. לאחר העבודה על חלקיו הפנימיים של המחשב, בצע את ההוראות בסעיף **לאחר העבודה על חלקיו הפנימיים של המחשב**. לקבלת מידע נוסף על נוהלי בטיחות מומלצים, עיין בדף הבית של התאימות לתקינה בכתובת www.dell.com/regulatory_compliance.



הליך

- 1 החלק את הכבל של לוח לחצני הבקרה לתוך המחבר שבלוח לחצני הבקרה, וסגור את התפס כדי להדק את הכבל למקומו.
- 2 **הערה:**  עליך ליישר את לוח לחצני הבקרה כהלכה כדי להבטיח שניתן לאבטח אותו כראוי את לבסיס מכלול הצג. למציאת הכיוון הנכון, ראה שלב 1 בסעיף "**הסרת לוח לחצני הבקרה**".
- 2 החלק את לוח לחצני הבקרה לתוך החריץ שבבסיס מכלול הצג, עד שתפסי ההידוק יינעלו במקומם.

דרישות לאחר התהליך

- 1 החזר את **הכיסוי האחורי** למקומו.
- 2 החזר את **המעמד** למקומו.



הסרת המיקרופון

אזהרה: לפני תחילת העבודה על חלקיו הפנימיים של המחשב, קרא את מידע הבטיחות שצורף למחשב ופעל על פי השלבים המפורטים בסעיף [לפני העבודה על חלקיו הפנימיים של המחשב](#). לאחר העבודה על חלקיו הפנימיים של המחשב, בצע את ההוראות בסעיף [לאחר העבודה על חלקיו הפנימיים של המחשב](#). לקבלת מידע נוסף על נוהלי בטיחות מומלצים, עיין בדף הבית של התאימות לתקינה בכתובת www.dell.com/regulatory_compliance.



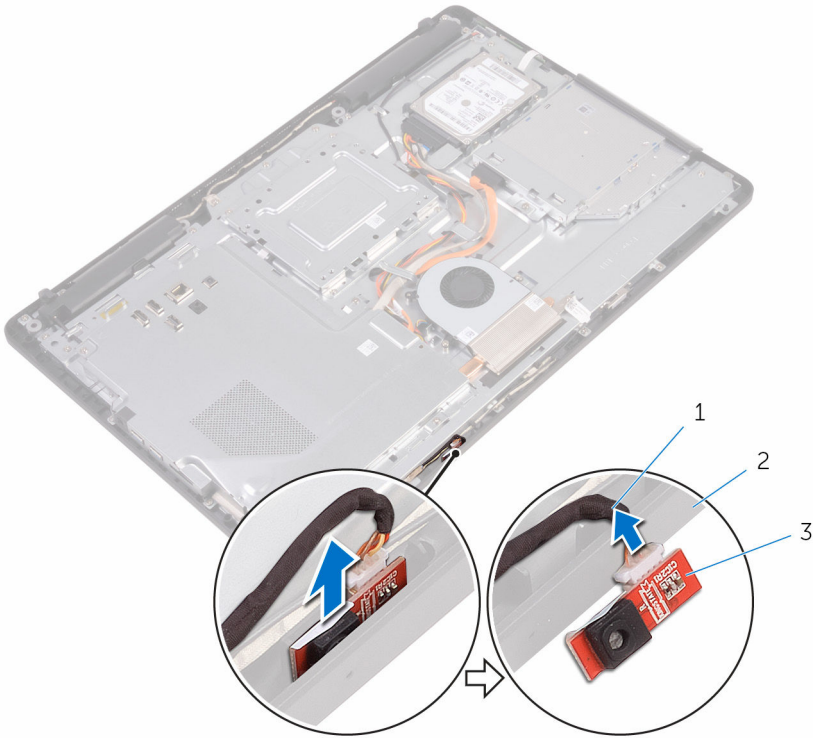
תנאים מוקדמים

- 1 הסר את [המעמד](#).
- 2 הסר את [הכיסוי האחורי](#).

הליך

- 1 הרם והוצא את מודול המיקרופון מבסיס מכלול הצג.

2 נתק את כבל המיקרופון ממודול המיקרופון.



2 בסיס מכלול הצג

1 כבל מיקרופון
3 מודול מיקרופון

החזרת המיקרופון למקומו

אזהרה: לפני תחילת העבודה על חלקיו הפנימיים של המחשב, קרא את מידע הבטיחות שצורף למחשב ופעל על פי השלבים המפורטים בסעיף [לפני העבודה על חלקיו הפנימיים של המחשב](#). לאחר העבודה על חלקיו הפנימיים של המחשב, בצע את ההוראות בסעיף [לאחר העבודה על חלקיו הפנימיים של המחשב](#). לקבלת מידע נוסף על נוהלי בטיחות מומלצים, עיין בדף הבית של התאימות לתקינה בכתובת www.dell.com/regulatory_compliance.



הליך

- 1 חבר את כבל המיקרופון למודול המיקרופון.
- 2 החלק את מודול המיקרופון לתוך החרוץ שבבסיס מכלול הצג.

דרישות לאחר התהליך


- 1 חזור את [הכיסוי האחורי](#) למקומו.
- 2 חזור את [המעמד](#) למקומו.

הסרת המצלמה



אזהרה: לפני תחילת העבודה על חלקיו הפנימיים של המחשב, קרא את מידע הבטיחות שצורף למחשב ופעל על פי השלבים המפורטים בסעיף **לפני העבודה על חלקיו הפנימיים של המחשב**. לאחר העבודה על חלקיו הפנימיים של המחשב, בצע את ההוראות בסעיף **לאחר העבודה על חלקיו הפנימיים של המחשב**. לקבלת מידע נוסף על נוהלי בטיחות מומלצים, עיין בדף הבית של התאימות לתקינה בכתובת www.dell.com/regulatory_compliance.

תנאים מוקדמים

הערה: פרק זה חל רק על מערכות עם צג מסך מגע. במערכות עם צג ללא מסך מגע, המיקרופונים יהיו משולבים במכלול המצלמה. 

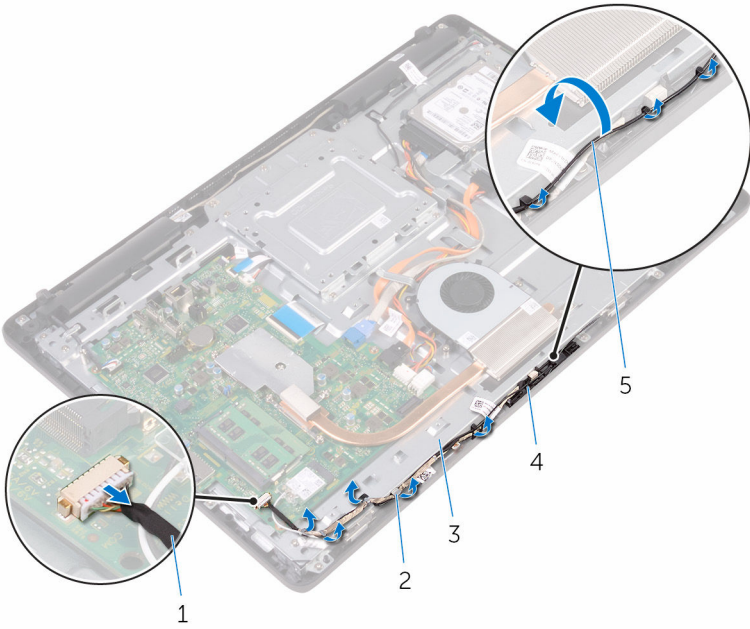
- 1 הסר את [המעמד](#).
- 2 הסר את [הכיסוי האחורי](#).

הליך

- 1 נתק את כבל המצלמה ואת כבל האנטנה מלוח המערכת.



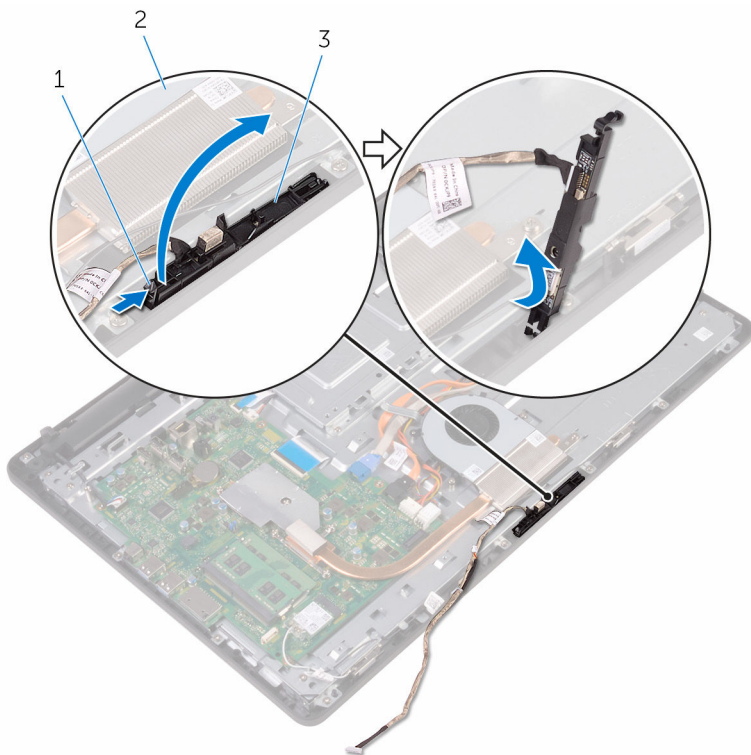
2 רשום את הניתוב של כבל המצלמה וכבל האנטנה והסר אותם ממכווני הניתוב.



מכווני ניתוב 2
 מסגרת המצלמה 4

כבל המצלמה 1
 בסיס מכלול הצג 3
 כבל אנטנה 5

3 לחץ על תפס הנעילה כדי לשחרר את מסגרת המצלמה מהלשונית שבבסיס מכלול הצג, הרים והוצא אותה.



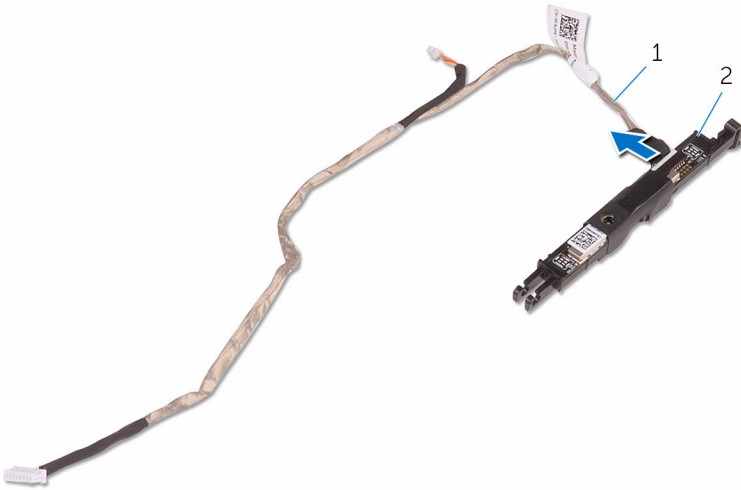
2 בסיס מכלול הצג

1 תפס הידוק
3 מסגרת המצלמה

4 הפוך את המצלמה.

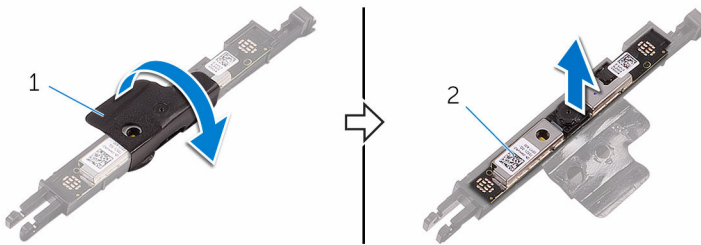


5 הסר את כבל המצלמה מהלשונית שבגב מסגרת המצלמה.



1 כבל המצלמה 2 מסגרת המצלמה

6 משוך והפרד את המצלמה ממסגרת המצלמה והרם את המצלמה מהמסגרת.



1 מסגרת המצלמה 2 מצלמה

החזרת המצלמה למקומה

אזהרה: לפני תחילת העבודה על חלקיו הפנימיים של המחשב, קרא את מידע הבטיחות שצורף למחשב ופעל על פי השלבים המפורטים בסעיף **לפני העבודה על חלקיו הפנימיים של המחשב**. לאחר העבודה על חלקיו הפנימיים של המחשב, בצע את ההוראות בסעיף **לאחר העבודה על חלקיו הפנימיים של המחשב**. לקבלת מידע נוסף על נוהלי בטיחות מומלצים, עיין בדף הבית של התאימות לתקינה בכתובת www.dell.com/regulatory_compliance.



הליך

- 1 הנח את המצלמה על מסגרת המצלמה ואבטח את המצלמה.
- 2 חבר את כבל המצלמה למודול המצלמה.
- 3 לחץ את מסגרת המצלמה לתוך החריץ שבבסיס מכלול הצג, עד שתניעל במקומה בנקישה.
- 4 נתב את כבל המצלמה וכבל האנטנה דרך מכווני הניתוב שבבסיס מכלול הצג.
- 5 חבר את כבל המצלמה ואת כבל האנטנה ללוח המערכת.

דרישות לאחר התהליך

- 1 חזור את **הכיסוי האחורי** למקומו.
- 2 חזור את **המעמד** למקומו.



הסרת סוללת המטבע

אזהרה: לפני תחילת העבודה על חלקיו הפנימיים של המחשב, קרא את מידע הבטיחות שצורף למחשב ופעל על פי השלבים המפורטים בסעיף [לפני העבודה על חלקיו הפנימיים של המחשב](#). לאחר העבודה על חלקיו הפנימיים של המחשב, בצע את ההוראות בסעיף [לאחר העבודה על חלקיו הפנימיים של המחשב](#). לקבלת מידע נוסף על נוהלי בטיחות מומלצים, עיין בדף הבית של התאימות לתקינה בכתובת www.dell.com/regulatory_compliance.



התראה: הוצאת סוללת המטבע מאפסת את הגדרות ה-BIOS להגדרות ברירת מחדל. מומלץ לשים לב מהן הגדרות ה-BIOS הקיימות לפני הוצאת סוללת המטבע.

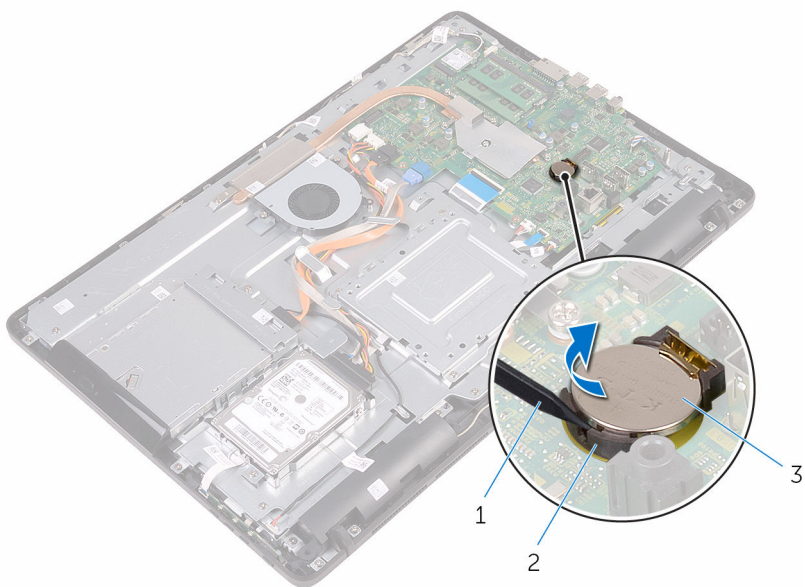


תנאים מוקדמים

- 1 הסר את [המעמד](#).
- 2 הסר את [הכיסוי האחורי](#).
- 3 הסר את [מגן לוח המערכת](#).

הליך

באמצעות להב פלסטיק, הוצא בעדינות את סוללת המטבע מתוך שקע הסוללה בלוח המערכת.



שקע סוללה 2

להב פלסטיק 1
סוללת המטבע 3

החזרת סוללת המטבע למקומה

אזהרה: לפני תחילת העבודה על חלקיו הפנימיים של המחשב, קרא את מידע הבטיחות שצורף למחשב ופעל על פי השלבים המפורטים בסעיף [לפני העבודה על חלקיו הפנימיים של המחשב](#). לאחר העבודה על חלקיו הפנימיים של המחשב, בצע את ההוראות בסעיף [לאחר העבודה על חלקיו הפנימיים של המחשב](#). לקבלת מידע נוסף על נוהלי בטיחות מומלצים, עיין בדף הבית של התאימות לתקינה בכתובת www.dell.com/regulatory_compliance.



הליך

כאשר הצד החיובי פונה כלפי מעלה, הכנס את סוללת המטבע לתוך שקע הסוללה ולחץ עליה כדי שתיכנס למקומה.

דרישות לאחר התהליך

- 1 החזר את [מגן לוח המערכת](#) למקומו.
- 2 החזר את [הכיסוי האחורי](#) למקומו.
- 3 החזר את [המעמד](#) למקומו.

הסרת המאוורר

אזהרה: לפני תחילת העבודה על חלקיו הפנימיים של המחשב, קרא את מידע הבטיחות שצורף למחשב ופעל על פי השלבים המפורטים בסעיף [לפני העבודה על חלקיו הפנימיים של המחשב](#). לאחר העבודה על חלקיו הפנימיים של המחשב, בצע את ההוראות בסעיף [לאחר העבודה על חלקיו הפנימיים של המחשב](#). לקבלת מידע נוסף על נוהלי בטיחות מומלצים, עיין בדף הבית של התאימות לתקינה בכתובת www.dell.com/regulatory_compliance.



תנאים מוקדמים

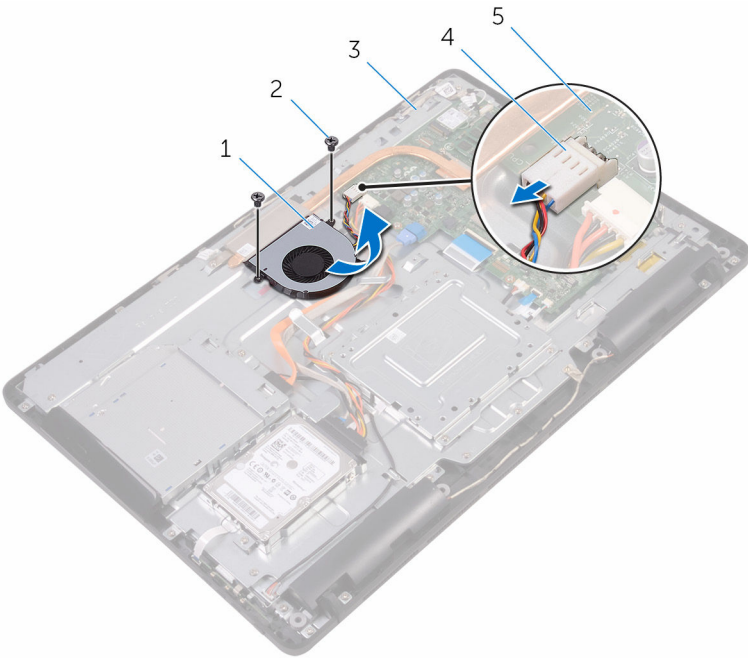
- 1 הסר את [המעמד](#).
- 2 הסר את [הכיסוי האחורי](#).
- 3 הסר את [מגן לוח המערכת](#).

הליך

- 1 נתק את כבל המאוורר מלוח המערכת.
- 2 הסר את הברגים שמהדקים את המאוורר לבסיס מכלול הצנ.



3 הרם והחלק את המאוורר מתחת לגוף הקירור.



2 ברגים (2)
4 כבל המאוורר

1 המאוורר
3 בסיס מכלול הצג
5 לוח המערכת

החזרת המאוורר למקומו

אזהרה: לפני תחילת העבודה על חלקיו הפנימיים של המחשב, קרא את מידע הבטיחות שצורף למחשב ופעל על פי השלבים המפורטים בסעיף **לפני העבודה על חלקיו הפנימיים של המחשב**. לאחר העבודה על חלקיו הפנימיים של המחשב, בצע את ההוראות בסעיף **לאחר העבודה על חלקיו הפנימיים של המחשב**. לקבלת מידע נוסף על נוהלי בטיחות מומלצים, עיין בדף הבית של התאימות לתקינה בכתובת www.dell.com/regulatory_compliance.



הליך

- 1 החלק את המאוורר מתחת לגוף הקירור, והנח אותו על בסיס מכלול הצג.
- 2 ישר את חורי הברגים שעל המאוורר עם חורי הברגים שבבסיס מכלול הצג.
- 3 הברג חזרה את הברגים שמהדקים את המאוורר לבסיס מכלול הצג.
- 4 חבר את כבל המאוורר ללוח המערכת.

דרישות לאחר התהליך

- 1 החזר את **מגן לוח המערכת** למקומו.
- 2 החזר את **הכיסוי האחורי** למקומו.
- 3 החזר את **המעמד** למקומו.



הסרת גוף הקירור

אזהרה: לפני תחילת העבודה על חלקיו הפנימיים של המחשב, קרא את מידע הבטיחות שצורף למחשב ופעל על פי השלבים המפורטים בסעיף [לפני העבודה על חלקיו הפנימיים של המחשב](#). לאחר העבודה על חלקיו הפנימיים של המחשב, בצע את ההוראות בסעיף [לאחר העבודה על חלקיו הפנימיים של המחשב](#). לקבלת מידע נוסף על נוהלי בטיחות מומלצים, עיין בדף הבית של התאימות לתקינה בכתובת www.dell.com/regulatory_compliance.



אזהרה: גוף הקירור עשוי להתחמם במהלך פעולה רגילה. המתן מספיק זמן עד שגוף הקירור יתקרר, לפני שתיגע בו.



התראה: לקירור מרבי של המעבד, אין לגעת באזורים מעבירי החום בגוף הקירור. השמן שנמצא על העור עלול להפחית את יכולת העברת החום של המשחה התרמית.



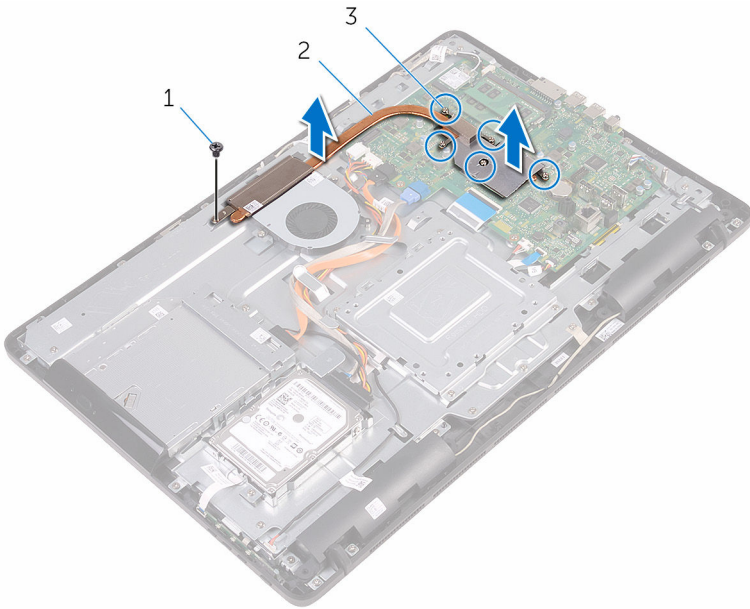
תנאים מוקדמים

- 1 הסר את [המעמד](#).
- 2 הסר את [הכיסוי האחורי](#).
- 3 הסר את [מגן לוח המערכת](#).

הליך

- 1 הסר את הבורג שמהדק את גוף הקירור לבסיס מכלול הצג.
- 2 לפי הסדר (שמצוין על-גבי גוף הקירור), שחרר את הברגים שמהדקים את גוף הקירור ללוח המערכת.

3 הרם את גוף הקירור והוצא אותו מלוח המערכת.



2 גוף הקירור

1 בורג
3 בורגי חיזוק (5)

החזרת גוף הקירור למקומו

אזהרה: לפני תחילת העבודה על חלקיו הפנימיים של המחשב, קרא את מידע הבטיחות שצורף למחשב ופעל על פי השלבים המפורטים בסעיף **לפני העבודה על חלקיו הפנימיים של המחשב**. לאחר העבודה על חלקיו הפנימיים של המחשב, בצע את ההוראות בסעיף **לאחר העבודה על חלקיו הפנימיים של המחשב**. לקבלת מידע נוסף על נוהלי בטיחות מומלצים, עיין בדף הבית של התאימות לתקינה בכתובת www.dell.com/regulatory_compliance.



התראה: ישור לא נכון של גוף הקירור עלול לגרום נזק ללוח המערכת ולמעבד.



הערה: ניתן לעשות שימוש חוזר במשחה התרמית המקורית, בתנאי שלוח המערכת וגוף הקירור המקוריים מותקנים מחדש יחד. אם לוח המערכת או גוף הקירור מוחלפים, השתמש ברפידה התרמית הכלולה בערכה כדי להבטיח מוליכות תרמית.



הליך

- 1 ישר את בורגי החיזוק שבגוף הקירור עם חורי הברגים שבלוח המערכת.
- 2 לפי הסדר (שמצוין על-גבי גוף הקירור), חזק את בורגי החיזוק שמהדקים את גוף הקירור ללוח המערכת.
- 3 הברג חזרה את הבורג שמהדק את גוף הקירור לבסיס מכלול הצג.

דרישות לאחר התהליך

- 1 החזר את **מגן לוח המערכת** למקומו.
- 2 החזר את **הכיסוי האחורי** למקומו.
- 3 החזר את **המעמד** למקומו.

הסרת הרמקולים

אזהרה: לפני תחילת העבודה על חלקיו הפנימיים של המחשב, קרא את מידע הבטיחות שצורף למחשב ופעל על פי השלבים המפורטים בסעיף [לפני העבודה על חלקיו הפנימיים של המחשב](#). לאחר העבודה על חלקיו הפנימיים של המחשב, בצע את ההוראות בסעיף [לאחר העבודה על חלקיו הפנימיים של המחשב](#). לקבלת מידע נוסף על נוהלי בטיחות מומלצים, עיין בדף הבית של התאימות לתקינה בכתובת www.dell.com/regulatory_compliance.



תנאים מוקדמים

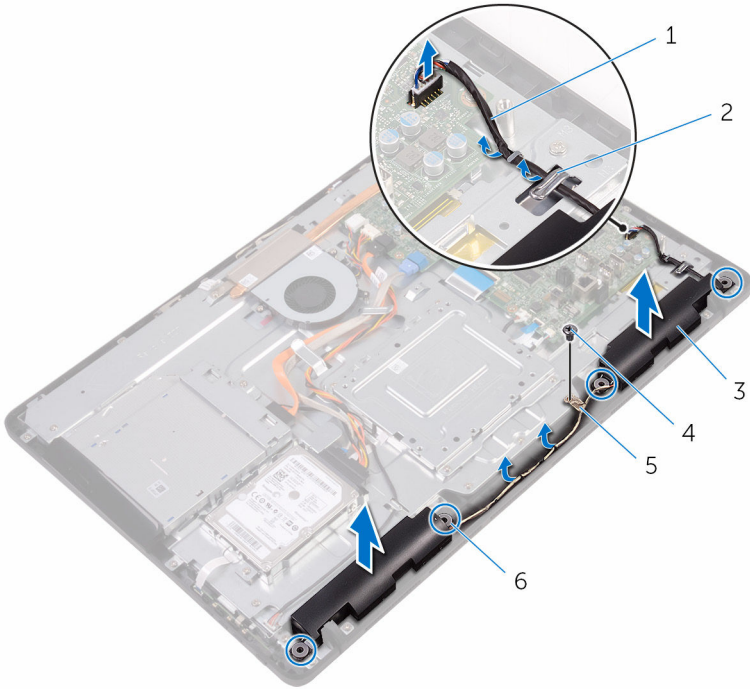
- 1 הסר את [המעמד](#).
- 2 הסר את [הכיסוי האחורי](#).
- 3 הסר את [מגן לוח המערכת](#).

הליך

- 1 נתק את כבל הרמקול מלוח המערכת.
- 2 רשום את הניתוב של כבל הרמקול ואת המיקום של לולאות הגומי במסגרת המחשב.
- 3 הסר את כבל הרמקול ממחווני הניתוב.
- 4 הסר את הבורג שמהדק את סרט ההדבקה לבסיס מכלול הצג.
- 5 משוך והפרד את סרט ההדבקה שמהדק את כבל הצג לבסיס מכלול הצג.



6 הרם את הרמקולים, יחד עם כבל הרמקולים, והוצא אותם ממכלול הצג.



- | | | | |
|-----------------|---|-------------|---|
| מכווני ניתוב | 2 | כבל הרמקול | 1 |
| בורג | 4 | רמקולים (2) | 3 |
| לולאות גומי (4) | 6 | סרט | 5 |

החזרת הרמקולים למקומם

אזהרה: לפני תחילת העבודה על חלקיו הפנימיים של המחשב, קרא את מידע הבטיחות שצורף למחשב ופעל על פי השלבים המפורטים בסעיף **לפני העבודה על חלקיו הפנימיים של המחשב**. לאחר העבודה על חלקיו הפנימיים של המחשב, בצע את ההוראות בסעיף **לאחר העבודה על חלקיו הפנימיים של המחשב**. לקבלת מידע נוסף על נוהלי בטיחות מומלצים, עיין בדף הבית של התאימות לתקינה בכתובת www.dell.com/regulatory_compliance.



הליך

- 1 באמצעות עמודי היישור ולולאות הגומי שבבסיס מכלול הצג, הנח את הרמקולים על בסיס מכלול הצג.
- 2 נתב את כבל הרמקול דרך מכווני הניתוב שבבסיס מכלול הצג.
- 3 הצמד את סרט ההדבקה שמהדק את כבל הרמקול לבסיס מכלול הצג.
- 4 הברג חזרה את הברג שמהדק את סרט ההדבקה לבסיס מכלול הצג.
- 5 חבר את כבל הרמקול ללוח המערכת.

דרישות לאחר התהליך

- 1 החזר את **מגן לוח המערכת** למקומו.
- 2 החזר את **הכיסוי האחורי** למקומו.
- 3 החזר את **המעמד** למקומו.



הסרת לוח המערכת

אזהרה: לפני תחילת העבודה על חלקיו הפנימיים של המחשב, קרא את מידע הבטיחות שצורף למחשב ופעל על פי השלבים המפורטים בסעיף **לפני העבודה על חלקיו הפנימיים של המחשב**. לאחר העבודה על חלקיו הפנימיים של המחשב, בצע את ההוראות בסעיף **לאחר העבודה על חלקיו הפנימיים של המחשב**. לקבלת מידע נוסף על נוהלי בטיחות מומלצים, עיין בדף הבית של התאימות לתקינה בכתובת www.dell.com/regulatory_compliance.



הערה: תג השירות של המחשב מאוחסן בלוח המערכת. עליך להזיז את תג השירות בתוכנית הגדרת ה-BIOS לאחר החזרת לוח המערכת למקומו.



הערה: החזרת לוח המערכת למקומו תבטל את השינויים שביצעת ב-BIOS באמצעות תוכנית הגדרת ה-BIOS. עליך לבצע את השינויים הרצויים שוב לאחר החזרת לוח המערכת למקומו.



הערה: לפני ניתוק הכבלים מלוח המערכת, שים לב למיקומם של המחברים, כדי שתוכל לחבר את הכבלים מחדש בצורה נכונה לאחר שתחזיר את לוח המערכת למקומו.



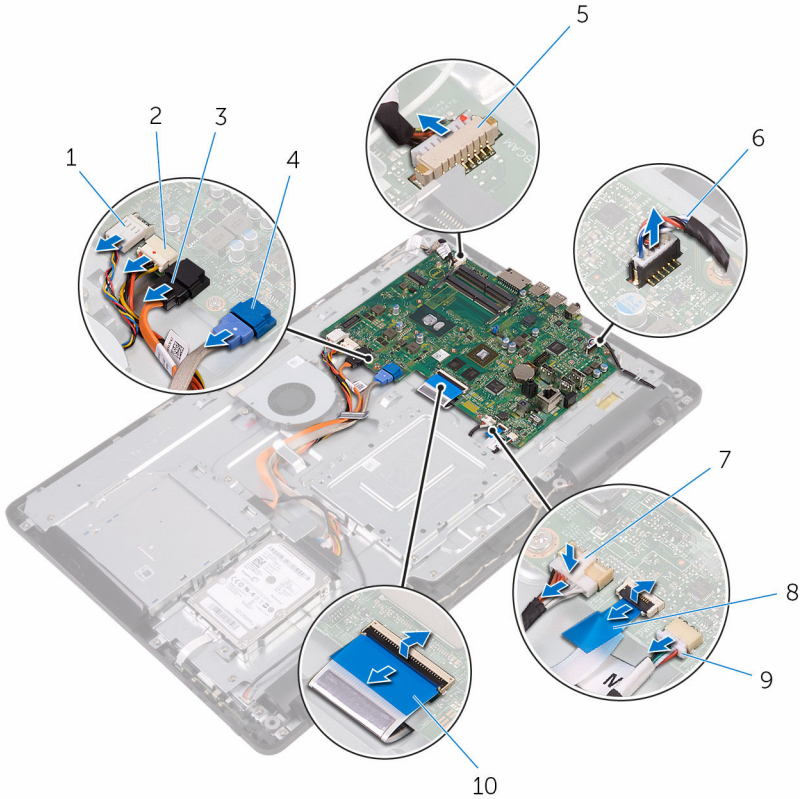
תנאים מוקדמים

- 1 הסר את [המעמד](#).
- 2 הסר את [הכיסוי האחורי](#).
- 3 הסר את [מגן לוח המערכת](#).
- 4 הסר את [גוף הקירור](#).
- 5 הסר את [מורדול הזיכרון](#).
- 6 הסר את [כרטיס האלחוט](#).

הליך

- 1 נתק את כבל המאוורר, כבל החשמל של הכונן האופטי והכונן הקשיח, כבל הנתונים של הכונן האופטי, כבל הנתונים של הכונן הקשיח, כבל המיקרופון והמצלמה, כבל הרמקול, כבל החשמל של לוח הצג ואת כבל משטח המגע מלוח המערכת.

2 פתח את התפסים ונתק את הכבל של לוח לחצני הבקרה ואת כבל הצג מלוח המערכת.



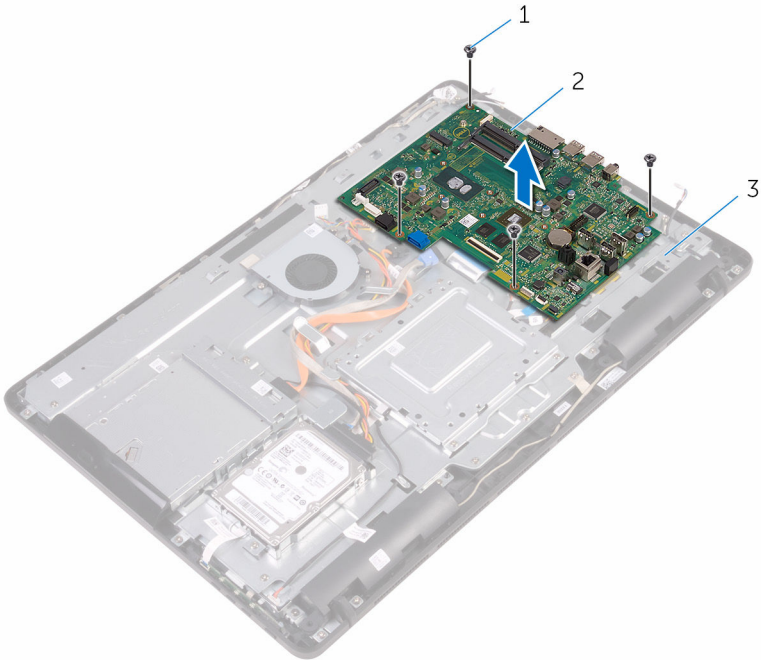
- | | |
|----|---|
| 1 | כבל המאוורר |
| 2 | כבל החשמל של הכונן הקשיח ושל הכונן האופטי |
| 3 | כבל נתונים של הכונן האופטי |
| 4 | כבל נתונים של כונן קשיח |
| 5 | כבל המיקרופון והמצלמה |
| 6 | כבל הרמקול |
| 7 | כבל חשמל של לוח הצג |
| 8 | כבל לוח לחצני הבקרה |
| 9 | כבל משטח המגע |
| 10 | כבל צג |

הערה: כבל משטח המגע אינו זמין במערכות ללא מסך מגע.

3 הסר את הברגים שמהדקים את לוח המערכת לבסיס מכלול הצג.



4 הרם את לוח המערכת והוצא אותו מבסיס מכלול הצג.



2 לוח המערכת

1 ברגים (4)

3 בסיס מכלול הצג

החזרת לוח המערכת למקומו

אזהרה: לפני תחילת העבודה על חלקיו הפנימיים של המחשב, קרא את מידע הבטיחות שצורף למחשב ופעל על פי השלבים המפורטים בסעיף **לפני העבודה על חלקיו הפנימיים של המחשב**. לאחר העבודה על חלקיו הפנימיים של המחשב, בצע את ההוראות בסעיף **לאחר העבודה על חלקיו הפנימיים של המחשב**. לקבלת מידע נוסף על נוהלי בטיחות מומלצים, עיין בדף הבית של התאימות לתקינה בכתובת www.dell.com/regulatory_compliance.



הערה: תג השירות של המחשב מאוחסן בלוח המערכת. עליך להזיז את תג השירות בתוכנית הגדרת ה-BIOS לאחר החזרת לוח המערכת למקומו.



הערה: החזרת לוח המערכת למקומו תבטל את השינויים שביצעת ב-BIOS באמצעות תוכנית הגדרת ה-BIOS. עליך לבצע את השינויים הרצויים שוב לאחר החזרת לוח המערכת למקומו.



הליך

- 1 ישר את חורי הברגים שבלוח המערכת עם חורי הברגים שבבסיס מכלול הצג.
- 2 הברג חזרה את הברגים שמהדיקים את לוח המערכת לבסיס מכלול הצג.
- 3 הכנס את כבל לוח לחצני הבקרה ואת כבל הצג למחברים שלהם שבלוח המערכת וסגור את התפסים כדי להדק את הכבלים.
- 4 חבר את כבל משטח המגע. כבל החשמל של לוח הצג, כבל הרמקול, כבל המצלמה והמיקרופון, כבל הנתונים של הכונן הקשיח, כבל הנתונים של הכונן האופטי, כבל החשמל של הכונן האופטי והכונן הקשיח וכבל המאוורר ללוח המערכת.

דרישות לאחר התהליך

- 1 החזר את **כרטיס האלחוט** למקומו.
- 2 החזר את **מודול הזיכרון** למקומו.
- 3 החזר את **גוף הקירור** למקומו.
- 4 החזר את **מגן לוח המערכת** למקומו.
- 5 החזר את **הכיסוי האחורי** למקומו.
- 6 החזר את **המעמד** למקומו.



הסרת מכלול הצג



אזהרה: לפני תחילת העבודה על חלקיו הפנימיים של המחשב, קרא את מידע הבטיחות שצורף למחשב ופעל על פי השלבים המפורטים בסעיף [לפני העבודה על חלקיו הפנימיים של המחשב](#). לאחר העבודה על חלקיו הפנימיים של המחשב, בצע את ההוראות בסעיף [לאחר העבודה על חלקיו הפנימיים של המחשב](#). לקבלת מידע נוסף על נוהלי בטיחות מומלצים, עיין בדף הבית של התאימות לתקינה בכתובת www.dell.com/regulatory_compliance.

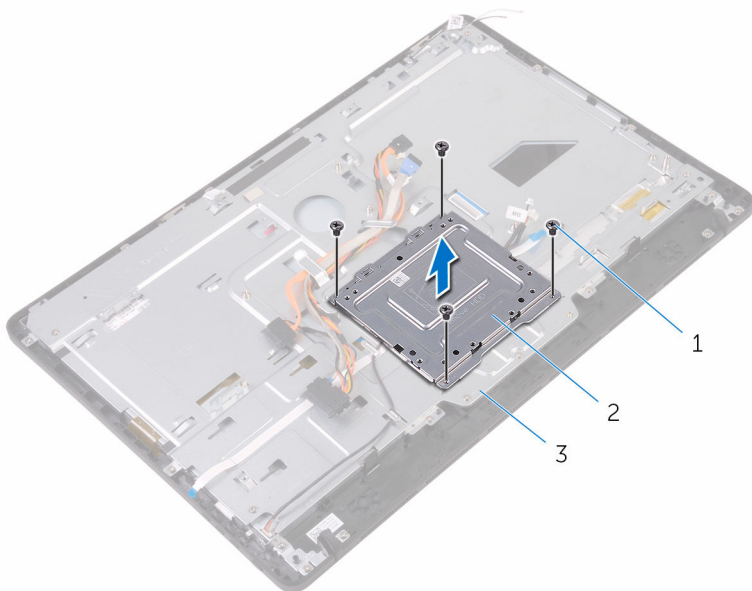
תנאים מוקדמים

- 1 הסר את [המעמד](#).
- 2 הסר את [הכיסוי האחורי](#).
- 3 הסר את [הכונן האופטי](#).
- 4 בצע את ההליך משלב 1 עד שלב 4 בסעיף "[הסרת הכונן הקשיח](#)".
- 5 הסר את [מגן לוח המערכת](#).
- 6 הסר את [מודול הזיכרון](#).
- 7 הסר את [כרטיס האלחוט](#).
- 8 הסר את [לוח לחצני הבקרה](#).
- 9 הסר את [המיקרופון](#).
- 10 הסר את [המצלמה](#).
- 11 הסר את [המאורר](#).
- 12 הסר את [גוף הקירור](#).
- 13 הסר את [הרמקולים](#).
- 14 הסר את [לוח המערכת](#).

הליך

- 1 הסר את הברגים שמהדקים את תושבת ההרכבה בתקן VESA לבסיס לוח הצג.

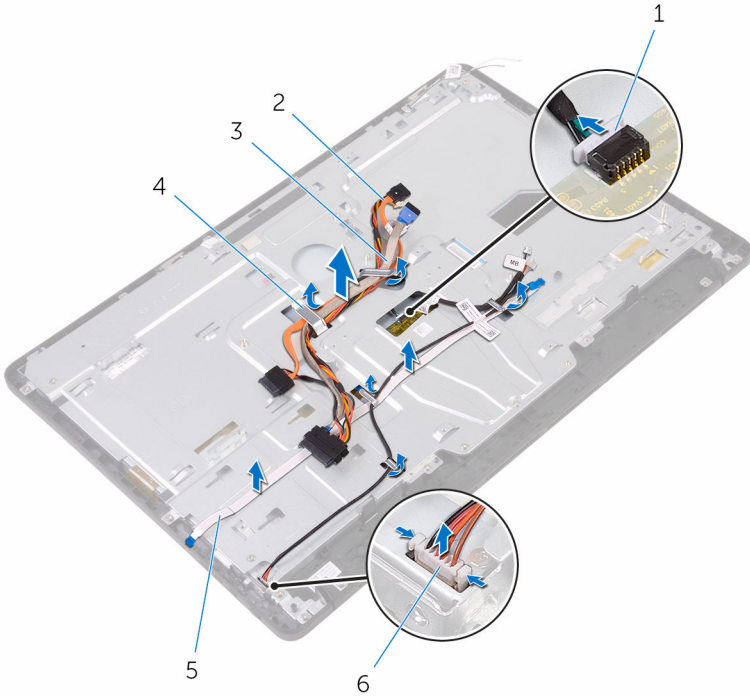
2 הרם את תושבת ההרכבה בתקן VESA והוצא אותה מבסיס לוח הצג.



1 ברגים (4)
2 תושבת הרכבה בתקן VESA
3 בסיס מכלול הצג

3 נתק את הכבל של לוח מסך המגע ואת כבל החשמל של לוח הצג מהמחברים שלהם בבסיס מכלול הצג.

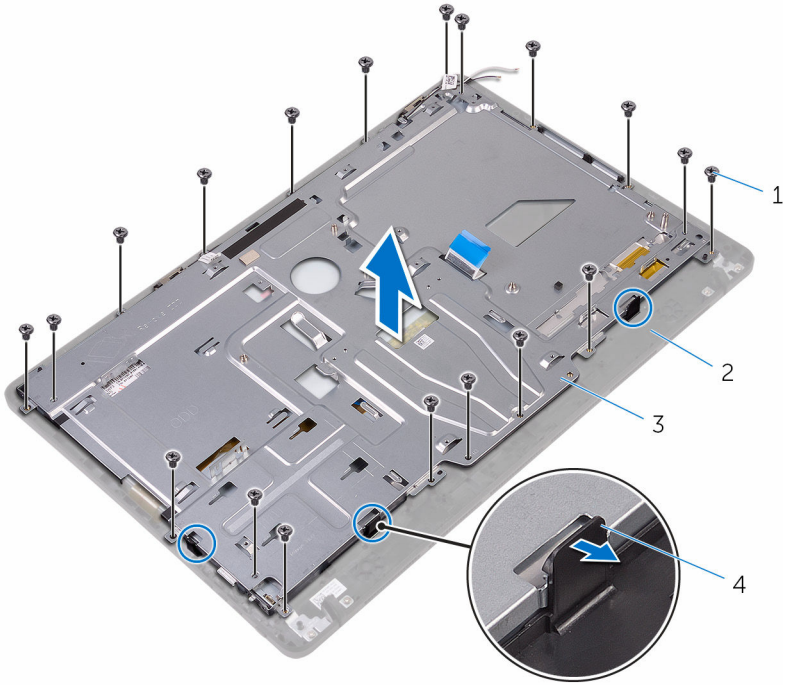
4 רשום את אופן ניתוב הכבלים של נתוני הכונן האופטי, משטח המגע, התאורה האחורית של הצג, הכונן הקשיח ולוח לחצני הבקרה, והסר את הכבלים ממכווני הניתוב שבבסיס מכלול הצג.



- | | | | |
|---|----------------------------|---|---------------------|
| 2 | כבל נתונים של הכונן האופטי | 1 | כבל לוח מסך המגע |
| 4 | מכוון ניתוב | 3 | כבל הכונן הקשיח |
| 6 | כבל חשמל של לוח הצג | 5 | כבל לוח לחצני הבקרה |

5 הסר את הברגים שמהדקים את בסיס מכלול הצג אל מכלול הצג.

6 שחרר את בסיס מכלול הצג מהלשוניות שבמכלול הצג.

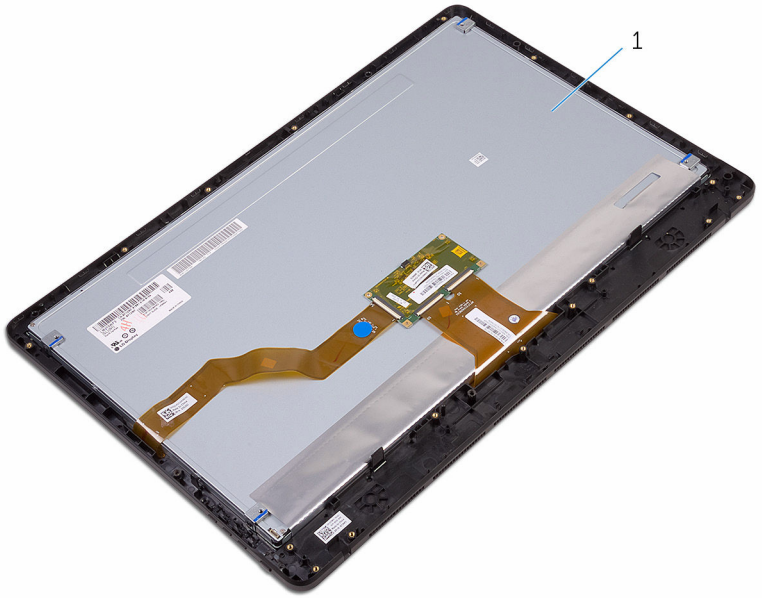


2 מכלול הצג
4 לשוניות (3)

1 ברגים (19)
3 בסיס מכלול הצג

7 הרם והוצא את בסיס מכלול הצג ממכלול הצג.

8 הסר את [רגליות הגומי](#).



מכלול הצג 1

החזרת מכלול הצג למקומו

אזהרה: לפני תחילת העבודה על חלקיו הפנימיים של המחשב, קרא את מידע הבטיחות שצורף למחשב ופעל על פי השלבים המפורטים בסעיף [לפני העבודה על חלקיו הפנימיים של המחשב](#). לאחר העבודה על חלקיו הפנימיים של המחשב, בצע את ההוראות בסעיף [לאחר העבודה על חלקיו הפנימיים של המחשב](#). לקבלת מידע נוסף על נוהלי בטיחות מומלצים, עיין בדף הבית של התאימות לתקינה בכתובת www.dell.com/regulatory_compliance.



הליך

- 1 החזר את [רגליות הגומי](#) למקומן.
- 2 החלק את הלשוניות שבמכלול הצג לתוך חריצים שבבסיס מכלול הצג.
- 3 החזר את בסיס מכלול הצג למקומו על מכלול הצג.
- 4 הברג חזרה את הברגים שמהדקים את בסיס מכלול הצג אל מכלול הצג.
- 5 נתב את כבל הנתונים של הכונן האופטי, כבל משטח המגע, כבל התאורה האחורית של הצג, כבלי הכונן הקשיח וכבל לוח לחצני הבקרה דרך מכווני הניתוב שבבסיס מכלול הצג.
- 6 חבר את הכבל של לוח מסך המגע ואת כבל החשמל של לוח הצג למחברים שלהם שבבסיס מכלול הצג.
- 7 ישר את חורי הברגים בתושבת ההרכבה בתקן VESA עם חורי הברגים בבסיס לוח הצג.
- 8 הברג חזרה את הברגים שמהדקים את תושבת ההרכבה בתקן VESA לבסיס לוח הצג.

דרישות לאחר התהליך

- 1 החזר את [לוח המערכת](#) למקומו.
- 2 החזר את [הרמקולים](#) למקומם.
- 3 החזר את [גוף הקירור](#) למקומו.
- 4 החזר את [המאוורר](#) למקומו.
- 5 החזר את [המצלמה](#) למקומה.
- 6 החזר את [המיקרופון](#) למקומו.
- 7 החזר את [לוח לחצני הבקרה](#) למקומו.
- 8 החזר את [כרטיס האלחוט](#) למקומו.
- 9 החזר את [מודול הזיכרון](#) למקומו.
- 10 החזר את [מגן לוח המערכת](#) למקומו.



- 11 בצע את ההליך משלב 3 עד שלב 6 בסעיף "[החזרת הכונן הקשיח למקומו](#)".
- 12 חזור את [הכונן האופטי](#) למקומו.
- 13 חזור את [הכיסוי האחורי](#) למקומו.
- 14 חזור את [המעמד](#) למקומו.

הסרת כבל הצג



אזהרה: לפני תחילת העבודה על חלקיו הפנימיים של המחשב, קרא את מידע הבטיחות שצורף למחשב ופעל על פי השלבים המפורטים בסעיף [לפני העבודה על חלקיו הפנימיים של המחשב](#). לאחר העבודה על חלקיו הפנימיים של המחשב, בצע את ההוראות בסעיף [לאחר העבודה על חלקיו הפנימיים של המחשב](#). לקבלת מידע נוסף על נוהלי בטיחות מומלצים, עיין בדף הבית של התאימות לתקינה בכתובת www.dell.com/regulatory_compliance.

תנאים מוקדמים

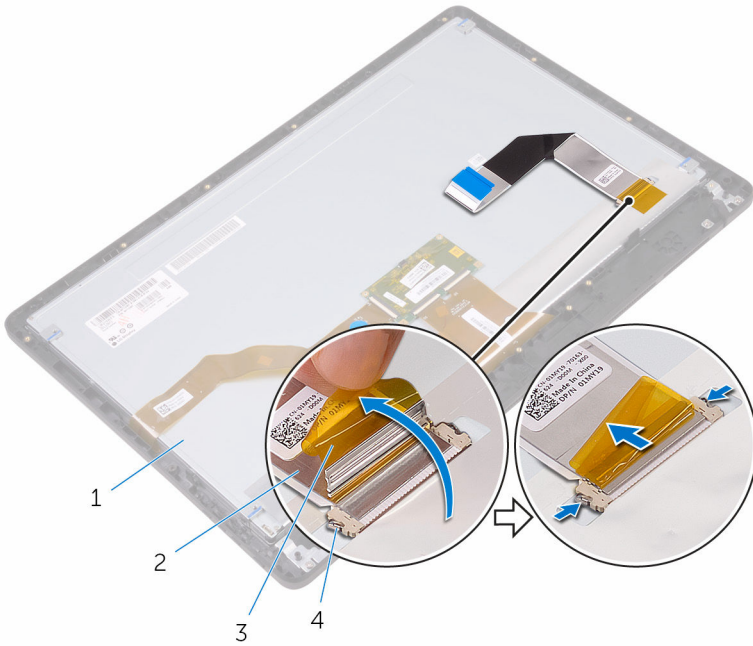
- 1 הסר את [המעמד](#).
- 2 הסר את [הכיסוי האחורי](#).
- 3 הסר את [הכונן האופטי](#).
- 4 בצע את ההליך משלב 1 עד שלב 4 בסעיף "[הסרת הכונן הקשיח](#)".
- 5 הסר את [מגן לוח המערכת](#).
- 6 הסר את [מודול הזיכרון](#).
- 7 הסר את [כרטיס האלחוט](#).
- 8 הסר את [לוח לחצני הבקרה](#).
- 9 הסר את [המיקרופון](#).
- 10 הסר את [המאורר](#).
- 11 הסר את [גוף הקירור](#).
- 12 הסר את [הרמקולים](#).
- 13 הסר את [לוח המערכת](#).
- 14 הסר את [מכלול הצג](#).

הליך

- 1 משוך והפרד את סרט ההדבקה שמהדק את כבל הצג למכלול הצג.
- 2 לחץ על התפסים, ונתק את כבל הצג ממכלול הצג.



3 הרם את כבל הצג והוצא אותו ממכלול הצג.



2 כבל צג
4 תפסים (2)

1 מכלול הצג
3 סרט

החזרת כבל הצג למקומו

אזהרה: לפני תחילת העבודה על חלקיו הפנימיים של המחשב, קרא את מידע הבטיחות שצורף למחשב ופעל על פי השלבים המפורטים בסעיף [לפני העבודה על חלקיו הפנימיים של המחשב](#). לאחר העבודה על חלקיו הפנימיים של המחשב, בצע את ההוראות בסעיף [לאחר העבודה על חלקיו הפנימיים של המחשב](#). לקבלת מידע נוסף על נוהלי בטיחות מומלצים, עיין בדף הבית של התאימות לתקינה בכתובת www.dell.com/regulatory_compliance.



הליך

- 1 חבר את כבל הצג למכלול הצג, וסגור את התפס כדי להדק את הכבל במקומו.
- 2 הדבק את הסרט שמהדק את כבל הצג למכלול הצג.

דרישות לאחר התהליך

- 1 החזר את [מכלול הצג](#) למקומו.
- 2 החזר את [לוח המערכת](#) למקומו.
- 3 החזר את [הרמקולים](#) למקומם.
- 4 החזר את [גוף הקירור](#) למקומו.
- 5 החזר את [המאוורר](#) למקומו.
- 6 החזר את [המיקרופון](#) למקומו.
- 7 החזר את [לוח לחצני הבקרה](#) למקומו.
- 8 החזר את [כרטיס האלחוט](#) למקומו.
- 9 החזר את [מודול הזיכרון](#) למקומו.
- 10 החזר את [מגן לוח המערכת](#) למקומו.
- 11 בצע את ההליך משלב 3 עד שלב 6 בסעיף "[החזרת הכונן הקשיח למקומו](#)".
- 12 החזר את [הכונן האופטי](#) למקומו.
- 13 החזר את [הכיסוי האחורי](#) למקומו.
- 14 החזר את [המעמד](#) למקומו.



הסרת רגלית הגומי

אזהרה: לפני תחילת העבודה על חלקיו הפנימיים של המחשב, קרא את מידע הבטיחות שצורף למחשב ופעל על פי השלבים המפורטים בסעיף [לפני העבודה על חלקיו הפנימיים של המחשב](#). לאחר העבודה על חלקיו הפנימיים של המחשב, בצע את ההוראות בסעיף [לאחר העבודה על חלקיו הפנימיים של המחשב](#). לקבלת מידע נוסף על נוהלי בטיחות מומלצים, עיין בדף הבית של התאימות לתקינה בכתובת www.dell.com/regulatory_compliance.



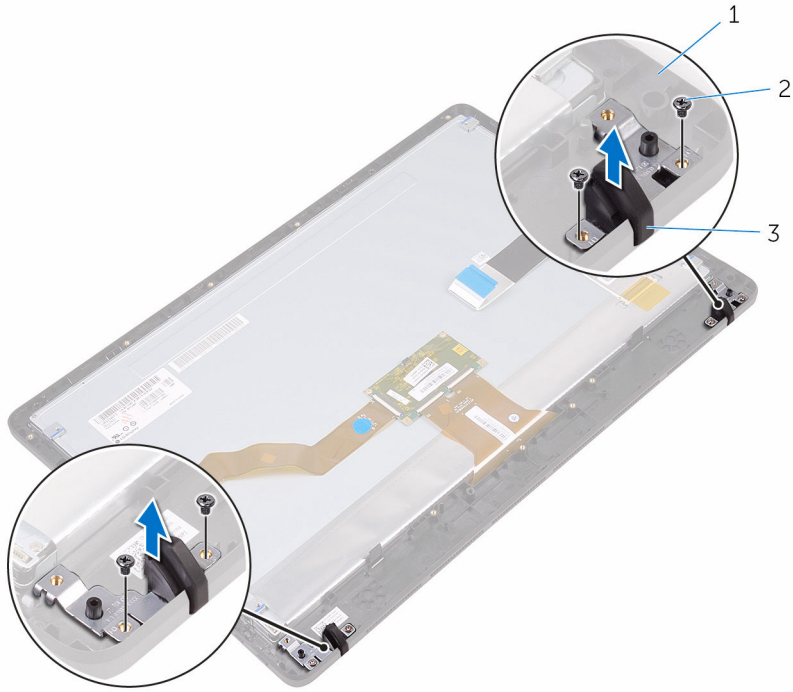
תנאים מוקדמים

- 1 הסר את [המעמד](#).
- 2 הסר את [הכיסוי האחורי](#).
- 3 הסר את [הכונן האופטי](#).
- 4 בצע את ההליך משלב 1 עד שלב 4 בסעיף "[הסרת הכונן הקשיח](#)".
- 5 הסר את [מגן לוח המערכת](#).
- 6 הסר את [מודול הזיכרון](#).
- 7 הסר את [כרטיס האלחוט](#).
- 8 הסר את [לוח לחצני הברקה](#).
- 9 הסר את [המאורר](#).
- 10 הסר את [גוף הקירור](#).
- 11 הסר את [הרמקולים](#).
- 12 הסר את [לוח המערכת](#).
- 13 בצע את ההליך משלב 1 עד שלב 7 בסעיף [הסרת מכלול הצג](#).

הליך

- 1 הסר את הברגים שמהדקים את רגליות הגומי למסגרת הצג.

2 הרם את רגליות הגומי והסר אותן ממסגרת הצג.



2 ברגים (4)

1 מסגרת הצג
3 רגליות גומי (2)



החזרת רגלית הגומי



אזהרה: לפני תחילת העבודה על חלקיו הפנימיים של המחשב, קרא את מידע הבטיחות שצורף למחשב ופעל על פי השלבים המפורטים בסעיף [לפני העבודה על חלקיו הפנימיים של המחשב](#). לאחר העבודה על חלקיו הפנימיים של המחשב, בצע את ההוראות בסעיף [לאחר העבודה על חלקיו הפנימיים של המחשב](#). לקבלת מידע נוסף על נוהלי בטיחות מומלצים, עיין בדף הבית של התאימות לתקינה בכתובת www.dell.com/regulatory_compliance.

הליך

- 1 ישר את חורי הברגים שעל רגליות הגומי עם חורי הברגים שעל מסגרת הצג.
- 2 הברג חזרה את הברגים שמהדקים את רגליות הגומי למסגרת הצג.

דרישות לאחר התהליך

- 1 בצע את ההליך משלב 2 עד שלב 8 בסעיף "[החזרת מכלול הצג למקומו](#)".
- 2 החזר את [לוח המערכת](#) למקומו.
- 3 החזר את [הרמקולים](#) למקומם.
- 4 החזר את [גוף הקירור](#) למקומו.
- 5 החזר את [המאוורר](#) למקומו.
- 6 החזר את [לוח לחצני הבקרה](#) למקומו.
- 7 החזר את [כרטיס האלחוט](#) למקומו.
- 8 החזר את [מודול הזיכרון](#) למקומו.
- 9 החזר את [מגן לוח המערכת](#) למקומו.
- 10 בצע את ההליך משלב 3 עד שלב 6 בסעיף "[החזרת הכונן הקשיח למקומו](#)".
- 11 החזר את [הכונן האופטי](#) למקומו.
- 12 החזר את [החכיסי האחורי](#) למקומו.
- 13 החזר את [המעמד](#) למקומו.

תוכנית ההגדרה של ה-BIOS

סקירה כללית של BIOS

התראה: אם אינך משתמש מומחה, אל תשנה את ההגדרות של תוכנית ההגדרה של BIOS. שינויים מסוימים עלולים לגרום לתקלות בפעולת המחשב.



הערה: לפני השימוש בתוכנית ההגדרה של BIOS, מומלץ לרשום את המידע שבמסך הגדרת המערכת לעיון בעתיד.



השתמש תוכנית ההגדרה של ה-BIOS כדי:

- לקבל מידע על החומרה המותקנת במחשב, כגון נפח ה-RAM, גודל הכונן הקשיח וכדומה.
- לשנות את מידע תצורת המערכת.
- להגדיר או לשנות אפשרות שנתונה לבחירת המשתמש כגון הסיסמה, סוג הכונן הקשיח המותקן, הפעלה או השבתה של התקנים בסיסיים ועוד.

הזנת תוכנית ההגדרה של ה-BIOS

1 הפעל (או הפעל מחדש) את המחשב.

2 במהלך שלב ה-POST, כאשר הסמל של DELL מוצג, המתן להופעתה של ההנחיה להקיש F2 והקש מיד F2.

הערה: ההנחיה F2 מציינת כי לוח המקשים מאותחל. הודעה זו עשויה להופיע במהירות רבה, כך שעליך לשים לב להופעתה ואז להקיש F2. אם תלחץ על F2 לפני ההנחיה F2, הקשה זו תאבד. אם תמתין זמן רב מדי והלוגו של מערכת ההפעלה יופיע, המשך להמתין לטעינת מערכת ההפעלה עד להופעת שולחן העבודה. לאחר מכן, כבה את המחשב ונסה שוב.



ניקוי סיסמאות שנשכחו


אזהרה: לפני תחילת העבודה על חלקי הפנימיים של המחשב, קרא את מידע הבטיחות שצורף למחשב ופעל על פי השלבים המפורטים בסעיף **לפני העבודה על חלקי הפנימיים של המחשב**. לאחר העבודה על חלקי הפנימיים של המחשב, בצע את ההוראות בסעיף **לאחר העבודה על חלקי הפנימיים של המחשב**. לקבלת מידע נוסף על נוהלי בטיחות מומלצים, עיין בדף הבית של התאימות לחקינה בכתובת www.dell.com/regulatory_compliance.

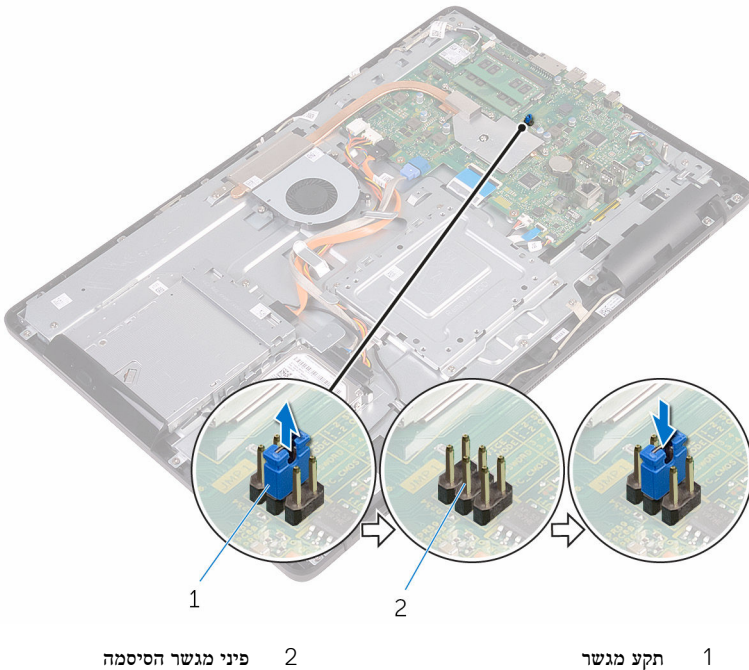


תנאים מוקדמים

- 1 הסר את [המעמד](#).
- 2 הסר את [הכיסוי האחורי](#).
- 3 הסר את [מגן לוח המערכת](#).

הליך

- 1 אתר את מגשר איפוס הסיסמה (PSWD) בלוח המערכת.
 **הערה:** לקבלת מידע נוסף על מיקום המגשר, ראה "[רכיבי לוח המערכת](#)".
- 2 הסר את תקע המגשר מפניי מגשר הסיסמה.
- 3 המתן 5 שניות, ולאחר מכן החזר את תקע המגשר למיקומו המקורי.



דרישות לאחר התהליך

- 1 החזר את [מגן לוח המערכת](#) למקומו.
- 2 החזר את [הכיסוי האחורי](#) למקומו.
- 3 החזר את [המעמד](#) למקומו.

ניקוי הגדרות CMOS

 אזהרה: לפני תחילת העבודה על חלקיו הפנימיים של המחשב, קרא את מידע הבטיחות שצורף למחשב ופעל על פי השלבים המפורטים בסעיף [לפני העבודה על חלקיו הפנימיים של המחשב](#). לאחר העבודה על חלקיו הפנימיים של המחשב, בצע את ההוראות בסעיף [לאחר העבודה על חלקיו הפנימיים של המחשב](#). לקבלת מידע נוסף על נוהלי בטיחות מומלצים, עיין בדף הבית של התאימות לתקינה בכתובת www.dell.com/regulatory_compliance.

תנאים מוקדמים

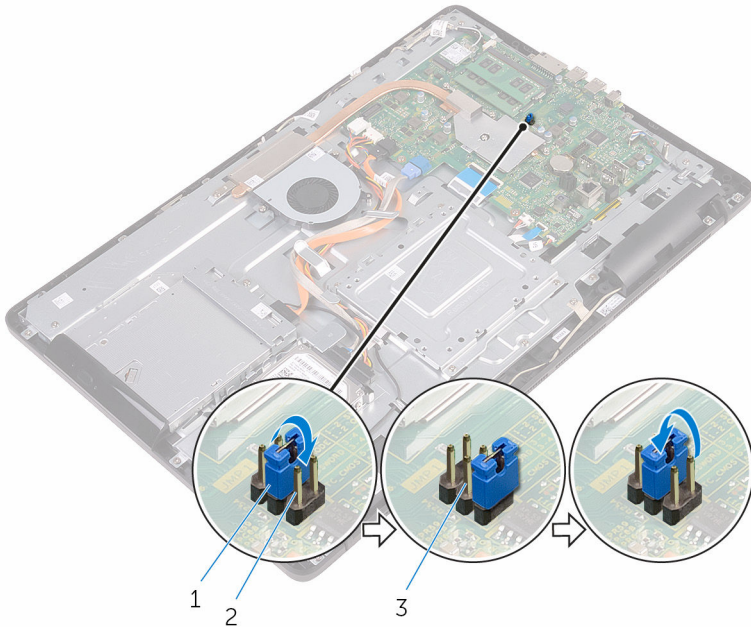
- 1 הסר את [המעמד](#).
- 2 הסר את [הכיסוי האחורי](#).
- 3 הסר את [מגן לוח המערכת](#).

הליך

- 1 אתר את מגשר איפוס ה-CMOS (RTCST) בלוח המערכת.
- 2 הסר את תקע המגשר מפיני מגשר הסיסמה, וחבר אותו לפיני מגשר ה-CMOS.



3 המתן 5 שניות, ולאחר מכן חזור את תקע המגשר למיקומו המקורי.



2 פניי מגשר CMOS-

1 תקע מגשר
3 פניי מגשר סיסמה

דרישות לאחר התהליך

- 1 החזר את **מגן לוח המערכת** למקומו.
- 2 החזר את **הכיסוי האחורי** למקומו.
- 3 החזר את **המעמד** למקומו.

עדכון ה- BIOS

ייתכן שתצטרך לעדכן את ה-BIOS כאשר קיים עדכון זמין או בעת החלפת לוח המערכת. כדי לבצע עדכון של ה-BIOS:


- 1 הפעל את המחשב.
- 2 עבור אל www.dell.com/support.
- 3 לחץ על **Product Support (תמיכה במוצר)**, הזן את תג השירות של המחשב שלך, ולאחר מכן לחץ על **Submit (שלח)**.
- 4 **הערה:** אם אין ברשותך תג השירות, השתמש בתכונת הזיהוי האוטומטי או דפדף ומצא ידנית את דגם המחשב שברשותך.
לחץ על **Drivers & Downloads (מנהלי התקנים והורדות)** → **Find it myself (לאתר זאת בעצמי)**.
- 5 בחר את מערכת ההפעלה המותקנת במחשב.
- 6 גלול מטה את הדף והרחב את ה-BIOS.
- 7 לחץ על **Download (הורדה)** כדי להוריד את הגרסה האחרונה של ה-BIOS עבור מחשבך.
- 8 לאחר השלמת ההורדה, נווט אל התיקייה שבה שמרת את קובץ העדכון של ה-BIOS.
- 9 לחץ לחיצה כפולה על הסמל של קובץ עדכון ה-BIOS ופעל על פי ההוראות שבמסך.

נוריות אבחון המערכת

נורית מחוץ החשמל: מציינת את מצב החשמל.

כתום קבוע - המחשב אינו מצליח לאתחל את מערכת ההפעלה. נורית זו מציינת כשל באספקת החשמל או בהתקן אחר במחשב.

כתום מהבהב - המחשב אינו מצליח לאתחל את מערכת ההפעלה. נורית זו מציינת שאספקת החשמל מסופקת כהלכה אך יש כשל בהתקן אחר במחשב או שהוא אינו מותקן כהלכה.

הערה: עיין בתבניות הנוריות כדי לקבוע באיזה התקן קיים הכשל. 

כבוי - המחשב במצב שינה או כבוי.

נורית מצב החשמל מהבהבת בכתום ונשמעים קודי צפצוף המצביעים על כשלים.

לדוגמה, נורית מצב החשמל מהבהבת בכתום פעמיים ומשתהה, לאחר מכן מהבהבת שלוש פעמים בלבן ומשתהה. תבנית 3, 3 זו ממשיכה עד שהמחשב נכבה ומציינת שלא נמצאה תמונת שחזור.

כטבלה הבאה מוצגות תבניות תאורה שונות ואת מה שהן מציינות:

תיאור הבעיה	תבנית נוריות
לוח המערכת: כשל BIOS ו-ROM	1
לא זוהה זיכרון או RAM	2
שגיאת לוח מערכת או ערכת שבבים	3
לא נמצאה תמונת שחזור	3,3
נמצאה תמונת שחזור פגומה	3,4
כשל זיכרון או RAM	4
כשל בסוללת CMOS	5
כשל בכרטיס או בשבב הווידאו	6
כשל CPU	7
כשל LCD	8

המחשב עשוי להשמיע סדרת צפצופים במהלך ההפעלה אם לא ניתן להציג את השגיאות או הבעיות. קודי הצפצוף החוזרים ונשנים עוזרים למשתמש לפתור את הבעיות במחשב.

נורית מצב מצלמה: מציינת אם המצלמה נמצאת בשימוש.

- לבן קבוע - המצלמה בשימוש.
- כבוי - המצלמה אינה בשימוש.



קבלת עזרה ופנייה אל Dell

משאבי עזרה עצמית

ניתן לקבל מידע על המוצרים והשירותים של Dell באמצעות משאבי העזרה העצמית המקוונים הבאים:

www.dell.com

מידע על מוצרים ושירותים של Dell

יישום עזרה ותמיכה של Dell

Windows 10 ו- Windows 8.1



יישום Get Started (התחל)

Windows 10



יישום עזרה + עצות

Windows 8.1



בחיפוש Windows, הקלד Help and Support (עזרה ותמיכה), והקש .Enter

גישה לעזרה ב- Windows 8, Windows 8.1 ו- Windows 10

לחץ על **Start (התחל)** → **Help and Support** (עזרה ותמיכה).

גישה לעזרה ב- Windows 7

www.dell.com/support/windows

עזרה מקוונת עבור מערכת ההפעלה

www.dell.com/support/linux

מידע על פתרון בעיות, מדריכים למשתמש, הוראות התקנה, מפרטי מוצרים, בלוגים לסיוע בנושאים טכניים, מנהלי התקנים, עדכוני תוכנה ועוד.


www.dell.com/support


ראה *Me and My Dell* (אני ו- Dell שלי) באתר www.dell.com/support/manuals

למד על מערכת ההפעלה, הגדרת המחשב והפעלתו, גיבוי נתונים, אבחון ועוד.

פנייה אל Dell

לפנייה אל Dell בנושא מכירות, תמיכה טכנית או שירות לקוחות, ראה www.dell.com/contactdell.

הערה:  הזמינות משתנה לפי הארץ והמוצר, וייתכן שחלק מהשירותים לא יהיו זמינים בארץ שלך.

הערה:  אם אין ברשותך חיבור אינטרנט פעיל, תוכל למצוא פרטי יצירת קשר בחשבונית הרכישה, תעודת המשלוח, החשבון או קטלוג המוצרים של Dell.

